

* NATURRESERVAT

Välkommen till Älö!



Naturreseptet Misterhults skärgård är ett av länets största. Bland cirka 2000 öar, holmar, skär, hällar och bådor kan du uppleva ett stycke otämjd skärgårdsnatur när den är som bäst. Älö är en av fyra bebyggda öar i naturreseptet.

Bergig ö

Älö är starkt kuperad och når som högst 24 meter över havet. En färd genom bysundet visar tydligt på öns branta klippväggar. I de karga, torra hällmarkerna dominerar tallen. Här och var öppnar skogen upp sig i mäktiga hällar, klädda med lavar och ris. I dalar och gläntor med tjockare jordtäckning växer ek, andra lövträd och örter.

Namngiven efter träd

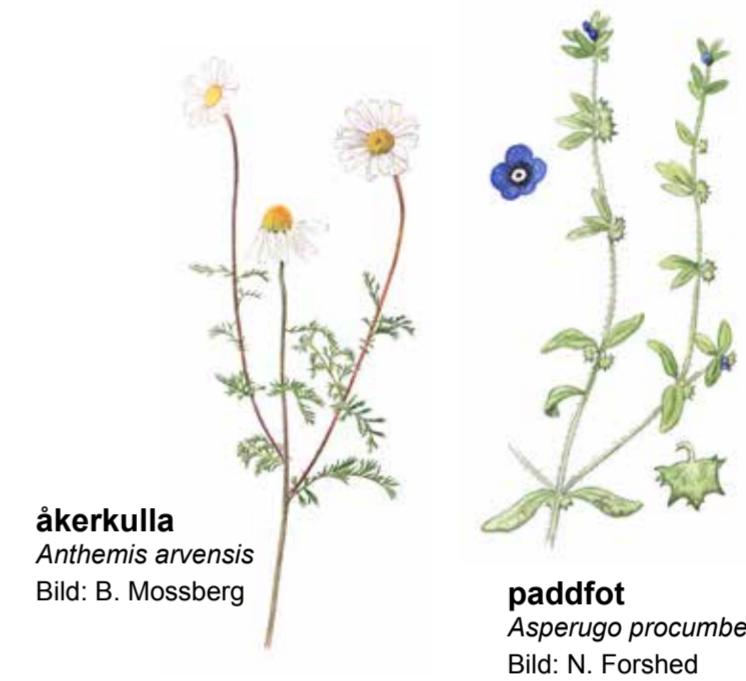
Namnet Älö är, som merparten av de bebodda öarnas namn, ett naturnamn. Förleden *Äl-* är troligen sprungen ur den dialektala formen äle, som betyder alar, samling av alar. Och alar växer än i dag på Älö!

Öppna marker

Större delen av Älö betas av nötdjur, såväl öppna marker som skog. Vid artonhundratalets början fanns det ängar i dalsänkorna, där man skördade hö till vinterfoder. Därefter nyttjades markerna som åker. Åkrarna har inte brukats sedan sextioalet men hålls numera öppna av betesdjuren. Att bevara de öppna odlingsmarkerna är en viktig del av reservatsskötseln.



Den ovanliga läderbaggen är knuten till äldre, ihåliga lövträd, främst ek. Den fullt utvecklade skalbaggen lever bara cirka en månad. Med lite tur kan du få syn på ett exemplar, krypande på en trädstam en solig sommardag. Eller förnimma dess närvaro på doften av torkade plommon eller läder i anslutning till de träd där den håller till.



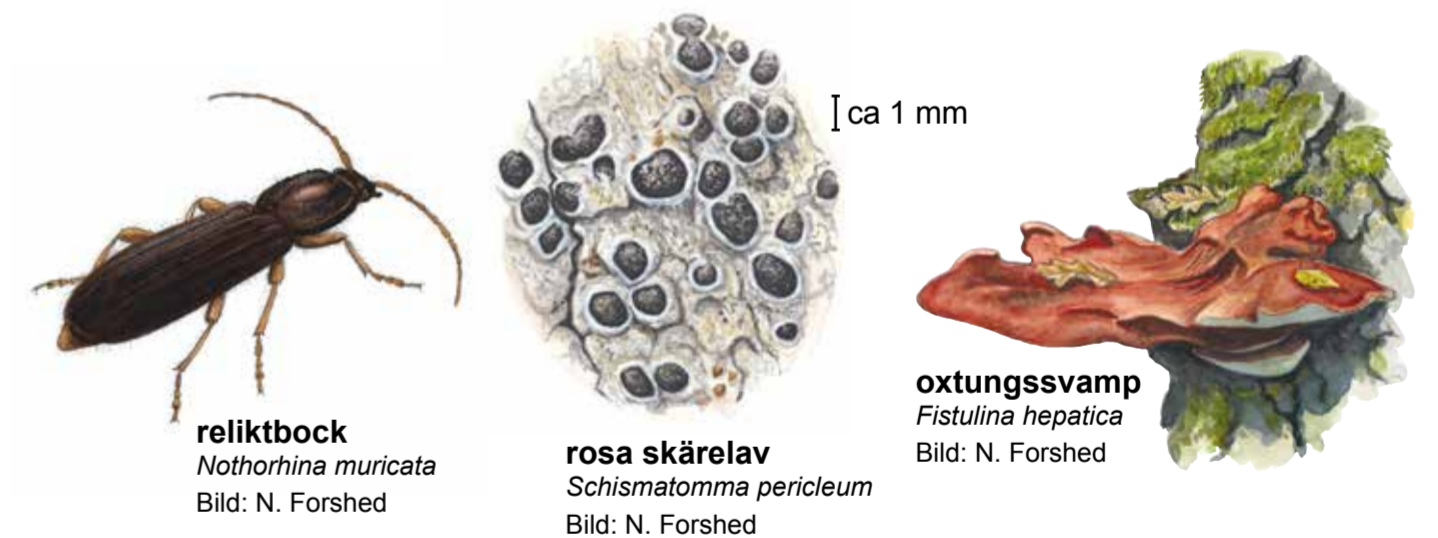
åkerkulla
Anthemis arvensis
Bild: B. Mossberg

paddfot
Asperugo procumbens
Bild: N. Forshed

Åkerkulla, som har minskat kraftigt på senare år, är ett åkerogräs som växer utmed åkerkanterna på Älö. I anslutning till de äldre odlingsmarkerna trivs också den ovanliga växten paddfot.

Ovanliga arter

På Älös södra uddar finns lövskog med mycket ek och en frodig flora. I den betade skogen lever flera ovanliga arter, som läderbagge, rosa skärelav och oxtungssvamp. Även hällmarkstallskogarna är hem för sällsyntheter. I en liten hällmarkstallskog lever bland annat ladvan och reliktsvamp. I anslutning till de äldre odlingsmarkerna växer paddfot och åkerkulla.



reliktsvamp
Nothorhina muricata
Bild: N. Forshed

rosa skärelav
Schismatomma pericleum
Bild: N. Forshed

oxtungssvamp
Fistulina hepatica
Bild: N. Forshed

Syftet med naturreseptet Misterhults skärgård är att bevara en förhållandevis orörd skärgård med de värdefulla livsmiljöerna grunda skyddade vikar, tångsamhällen, mjukbottnar, hårdbottnar, kala små holmar och skär, naturskogsartad tallskog, ekdominerad ädellövskog, betad skog samt ängsmark med tillhörande naturvärdeskvaliteter i form av strukturer och funktioner samt en rik biologisk mångfald. Friluftsliv som grundar sig på allemansrätten ska, med undantag för inom fågelskyddsområden under tillträdesförbudstid, kunna bedrivas inom hela reservatet samtidigt som besökare ska kunna se och uppleva områdets typiska arter och livsmiljöer.

Areal: 8450,5 ha (1559,2 ha land)

Beslutsår: 2013.

Markägare: Enskilda ägare.

Förvaltare: Länsstyrelsen Kalmar län, tel. 010-223 80 00, www.lansstyrelsen.se/kalmar.

Området ingår i EU:s nätverk av skyddade naturområden, Natura 2000.

