

* NATURRESERVAT

Välkommen till Marsö!

Naturreseptet Misterhults skärgård är ett av länets största. Bland cirka 2000 öar, holmar, skär, hållar och bådor kan du uppleva ett stycke otämjd skärgårdsnatur när den är som bäst. Marsö är en av fyra bebyggda öar i naturreseptet.

Naturen på Marsö

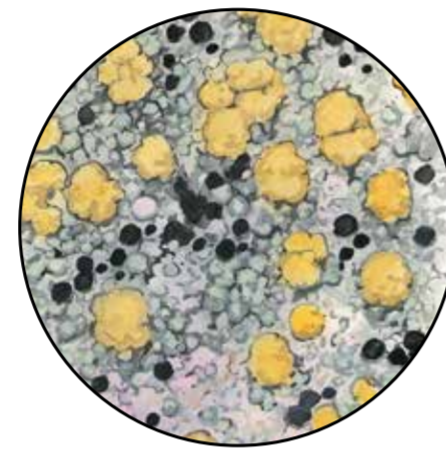
Marsös natur domineras av hållmarker med tallskog. Berghällarna är klädda med tjocka moss- och lavmattor, kanske känner du igen fönsterlaven som pryder våra adventsljusstakar till jul? Kring byns gamla åker- och slåttermarker växer ek och andra lövträd. På de äldsta ekarna lever skyddsvärda arter som oxtungssvamp och gul dropplav. I byn växer också den ovanliga kärllväxten paddfot. Den före detta åkermarken slåttas idag.

Namngett av vatten

Marsö är full av sänkor och fickor där vatten samlas. Trots att flera diken grävts för att leda bort vattnet är marken fortfarande fuktig på många håll. "Mar" betyder just liten vattensamling, så öns namn gör fortfarande skäl för sig.

Värdefulla marina miljöer

Skärgården kring Marsö är naturreseptet "Misterhults skärgårds" mest intressanta när det gäller marina miljöer. Här finns grunda bottnar med undervattensängar, som är



gul dropplav
Cliostomum corrugatum
Bild: M. Holmer



fönsterlav
Cladonia stellaris
Bild: N. Forshed

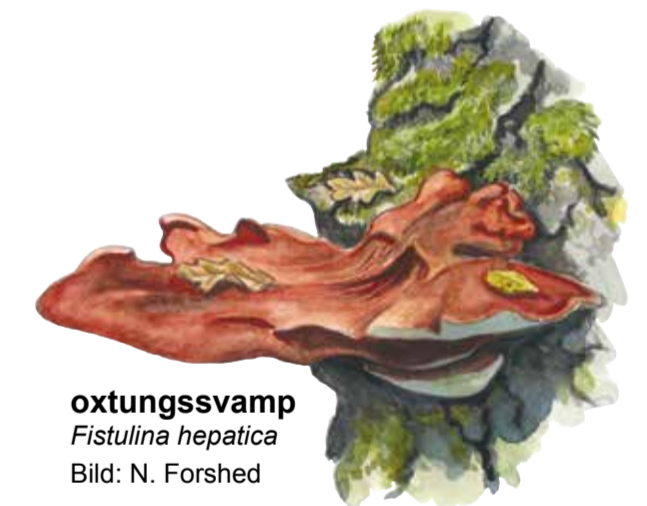


ål
Anguilla anguilla
Bild: T. Johannesson

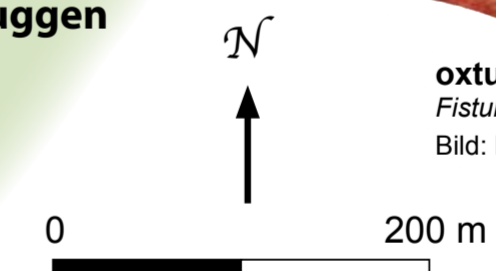
värdefulla lekplatser för fiskar som sik, gädda och abborre. Grundområdena är också viktiga uppväxtplatser för ål.



paddfot
Asperugo procumbens
Bild: N. Forshed



oxtungssvamp
Fistulina hepatica
Bild: N. Forshed



- Information
- Hällmarkstallskog
- Lövskog
- Öppen mark
- Hällmark
- Vatten
- Stig
- Bebyggelse
- Fågelskydd
Tillträdesförbud 1/4 - 10/7

Syftet med naturreseptet Misterhults skärgård är att bevara en förhållandevis orörd skärgård med de värdefulla livsmiljöerna grunda skyddade vikar, tångsamhällen, mjukbottnar, hårdbottnar, kala små holmar och skär, naturskogsartad tallskog, ekdominerad adellövskog, betad skog samt ängsmark med tillhörande naturvärdeskvaliteter i form av strukturer och funktioner samt en rik biologisk mångfald. Friluftsliv som grundar sig på allemansrätten ska, med undantag för inom fågelskyddsområden under tillträdesförbudstid, kunna bedrivas inom hela reservatet samtidigt som besökare ska kunna se och uppleva områdets typiska arter och livsmiljöer.

Areal: 8450,5 ha (1559,2 ha land).
Beslutsår: 2013.
Markägare: Enskilda ägare.
Förvaltare: Länsstyrelsen Kalmar län, tel. 010-223 80 00, www.lansstyrelsen.se/kalmar.

Området ingår i EU:s nätverk av skyddade naturområden, Natura 2000.

