

dnr 512-11829-2016
Koppla till Life Coast Benefit 512-8137-2013

Ändringshistoria

Datum	Version	Ändrad av	Ändringar
2016-11-11	1	MJ	Skapat dokument

Arbetsplan för N2000-området Stjärnö-Fågelvik inom projektet Life Coast Benefit LIFE12 NAT/SE/000131

Objektskod och namn : SE0230192, Stjärnö-Fågelvik

Åtgärder :

- Action C1; 6,78 hektar hagmarksrestaurering.
- Action D2; Uppföljning gamla träd och läderbagge

Kommun: Valdemarsvik

Regional genomförare: Mikael Burgman

Fastighetsbeteckning/Markägare:

- Stjärnö 1:1 och Fågelvik 1:1/Isabelle Wikner

Förvaltare: Länsstyrelsen Östergötland

Bilagor

1. karta över projektets åtgärder enligt ansökan
2. karta över projektets åtgärder som kommer att genomföras
3. karta över delområden med detaljanvisningar

Om Projektet Life Coast Benefit

Projektet Life Coast Benefit kommer att genomföra olika åtgärder i 45 olika N2000-områden utmed kusten i Södermanland, Östergötland och Kalmar. Störst andel av åtgärderna riktas mot restaurering av igenväxande marker i skärgårdens gamla odlingslandskap. Skärgårdens arkipelag av öar, holmar, kobbar och skär har brukats långliga tider vilket bevarat livsmiljöer för en speciell fauna och flora. Idag har villkoren för ett småskaligt brukande försämrats vilket, tillsammans med

skärgårdens speciella logistikförhållanden, gör det extra angeläget att satsa på åtgärder för att bevara och förstärka de natur- och kulturvärden som är knutna hit.

Beskrivning av objektet

Syftet med Natura 2000-området Stjärnö-Fågelvik är att bevara och vidareutveckla naturvärden knutna till samtliga ingående naturtyper enligt art- och habitatdirektivet. Särskild prioritet i bevarandearbetet har trädklädd betesmark (9070), samt stora vikar och sund (1160). De prioriterade bevarandeåtgärderna i Stjärnö-Fågelvik är fortsatt hävd, röjning av igenväxning samt bevarandet av den goda vattenkvaliteten som finns i sundet.

Planerade åtgärder:

Åtgärder inom action C1/Restaurering av gräsmarker syftar till att bevara och restaurera värdefulla, tidigare betade kulturmiljöer vilket i sin tur kommer att gynna den biologiska mångfalden. N2000 områdets bevarandestatus ska förbättras mot dagens läge. De planerade åtgärderna stämmer överens med skötselplanens syfte och mål.

Action C1

Stjärnö

- Genomförs: 2015 och 2016
- Omfattning: 6,47 ha
- Beskrivning och motivering:

Fastmarksudde mot havsvik med äldre hällmarkstallskog med levande grova spärrgrensekar i kantzoner samt ihåliga döda grova ektorrakar med nedfallna grova grenar. Gott om mycket grov, död ved i form av omkullfallna grova ekar och tallar. Inslag av sälg och gammal senvuxen gran. Tydlig gammal beteshävd. Nyckelbiotop. Mycket fin flora (buskstjärnblomma). Tätt beskogad med planterad gran och självföryngrad yngre tall, tätt buskskikt av barr och löv samt enbuskar. Området är igenväxt och behöver restaureras.

Action D2, Uppföljning av gamla träd och läderbagge

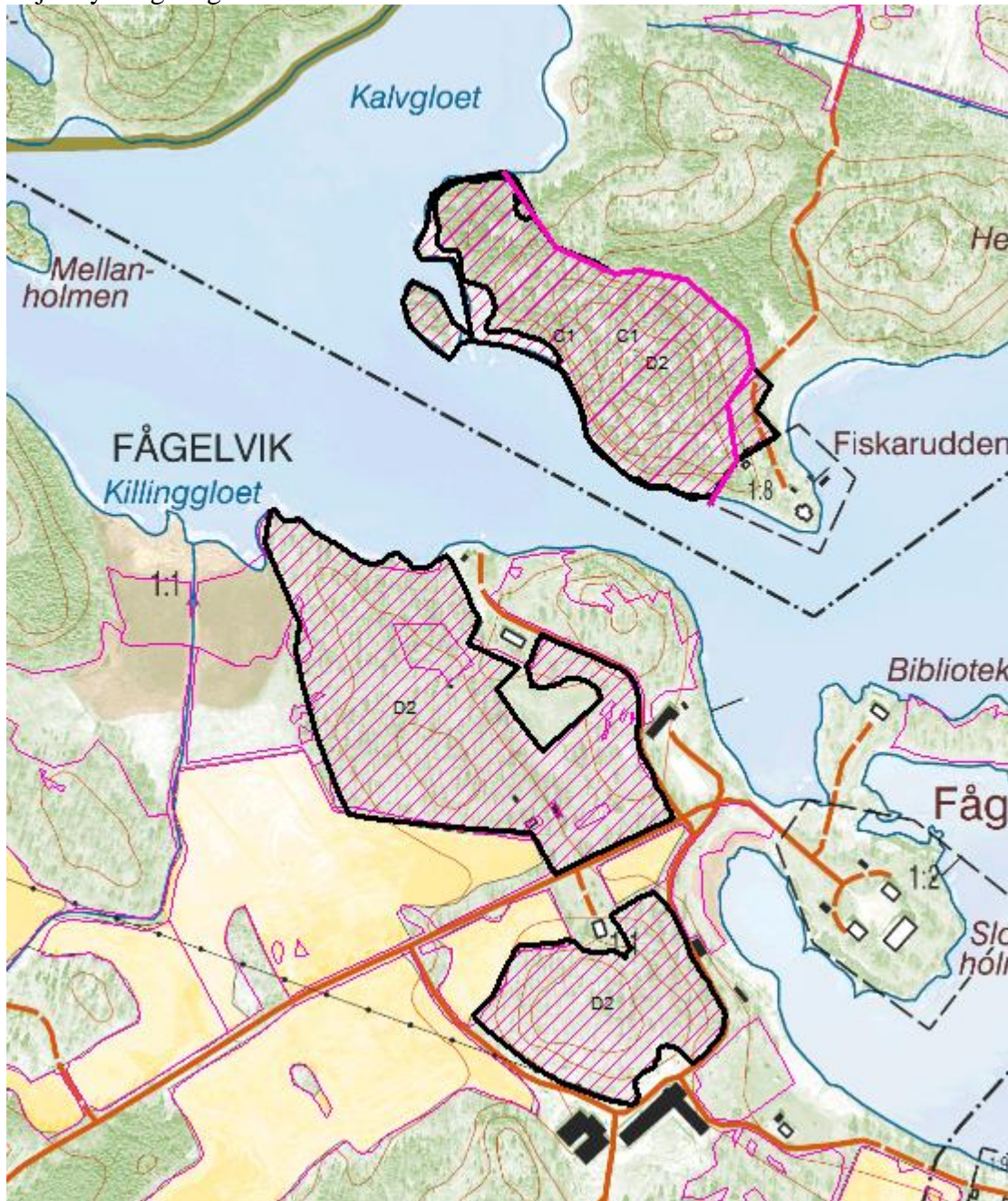
- Genomförs: 2018 kvartal 2
- Omfattning: Stjärnö och Fågelvik
- Beskrivning och motivering
Uppföljningen av gamla träd följer metod för miljöövervakning. Före restaurering tas underlaget från redan befintlig rapport om inventering av skyddsvärda träd i Östergötland. Efter restaurering genomförs en ny inventering. Uppföljning av läderbagge är inte aktuellt i objektet.

Tabell 1 Sammanställning över förändringar gentemot ansökan

Action	Åtgärd	Planerad omfattning i ansökan	Genomförd omfattning	Differens
C1	Restaureringsbete	6,87ha	6,40ha	- 0,47ha
C1	Restaurering av värdefull trädmiljö (9070)	6,87ha	6,47ha	-0,40ha
C1	Nystängsling	542m	782m	+240m

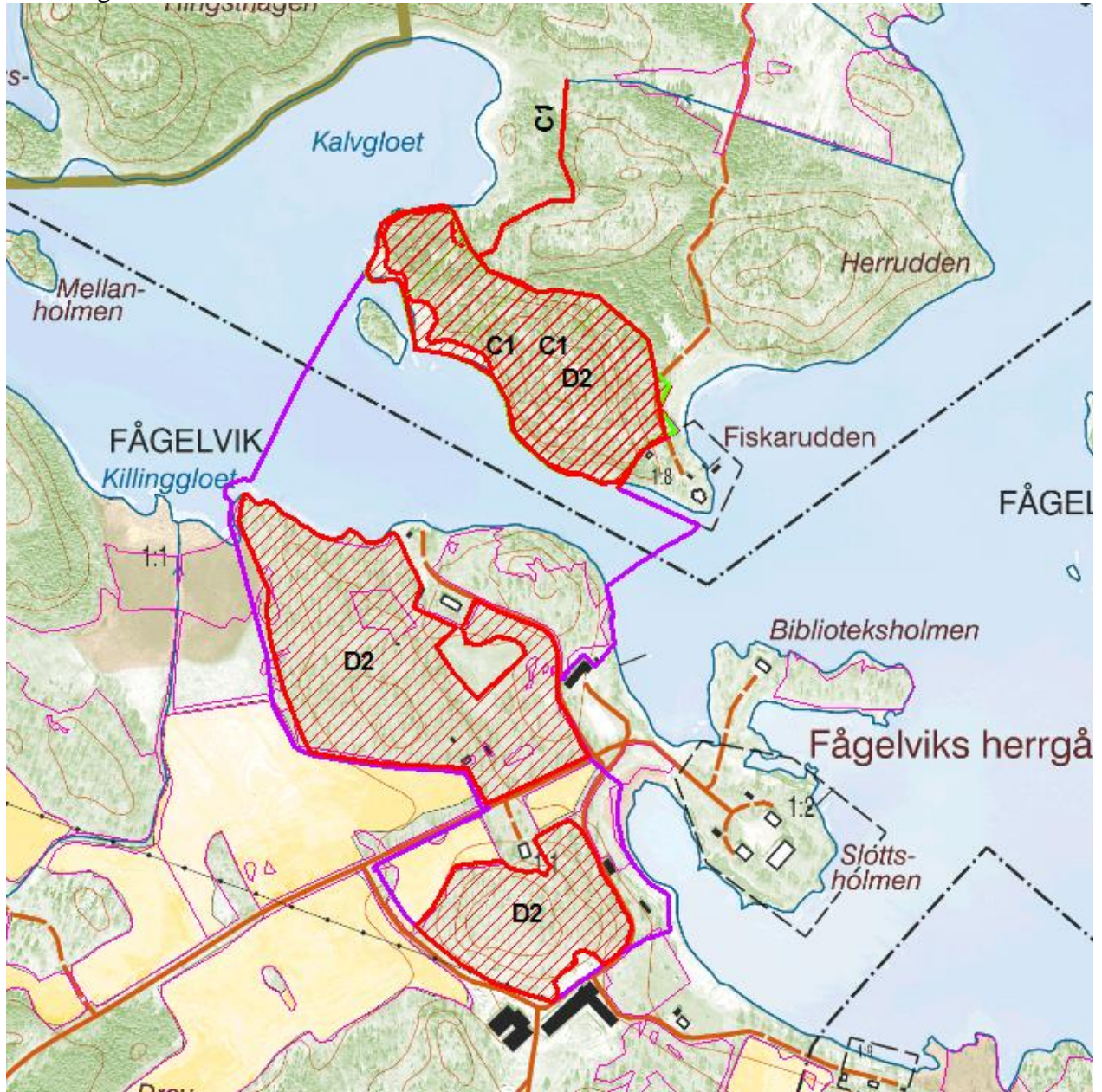
Bilaga 1

Karta över åtgärder som fanns med i ansökan: Svart/rosastreckad yta –C1: ska enligt ansökan restaureras genom röjning/luckhuggning och 2-årsbete, D2: uppföljning gamla träd, Rosa linje- nystängsling



Bilaga 2

Översiktskarta Nystängsling röd linje- ändrat sträckning för att knyta ihop nyrestaurerat område med betesmarker norr om diket. Restaureringsbete och luckhuggning enligt ansökan med undantag för den lilla ön SV om objektet(rödrandig yta) . Även uppföljning av gamla träd enligt ansökan.



Bilaga 3

Detaljplanering Stjärnö-Fågelvik efter fältbesök 2015-05-19



- Frihuggning av grova ännu levande jätteekar av spärrgrenstyp som står i slutna barrbestånd. Även slyröjning kring träden.
- Frihuggning av torra ek "skorstenar" med nedfalllen grov grenbiomassa som står i slutna barrbestånd. Slyröjning.
- Gynnade av/framröjning-gallring av yngre kontinuitetsekar i 10-40-årsåldern (åldersglapp 300 år?), samt yngre tallar som växer upp i luckor och gläntor där gamla träd fallit omkull.
- Frihuggning av äldre, grovbarkiga 2-400-åriga tallar. Träden är omslutna av yngre successioner av tall och gran och i desperat behov av värme och ljus.
- Skapande av ny, färsk död ved i form av högstubbar, skadade träd och fällda kvarlämnade träd av alla trädslag, även en del rishögar lämnas kvar.
- Avveckling av planterad 40-50-årig granskog och självföryngrad 20-50-årig tall, avverkas, skotas ut.
- Avverkas med skördare, risanpassat, ca 300 m³sk virke, utskotas till bilväg, gäller även grenar och toppar, ca 300 ton.

- Efter utförd åtgärd: Fri utveckling av trädskikt men fortsatt bete ihop med angränsande betesmarker/skogsbeten.
- Nystängsling 782m (i ansökan 542m) för att knyta ihop befintliga betesmarker med nyrestaurerat område.
- Området som ska betas (rödstrekat område) kommer att vara marginellt mindre än det som restaureras och röjs (grönstrekat yta) eftersom staketet följer vägen och inte gränsen för Natura2000 området.