

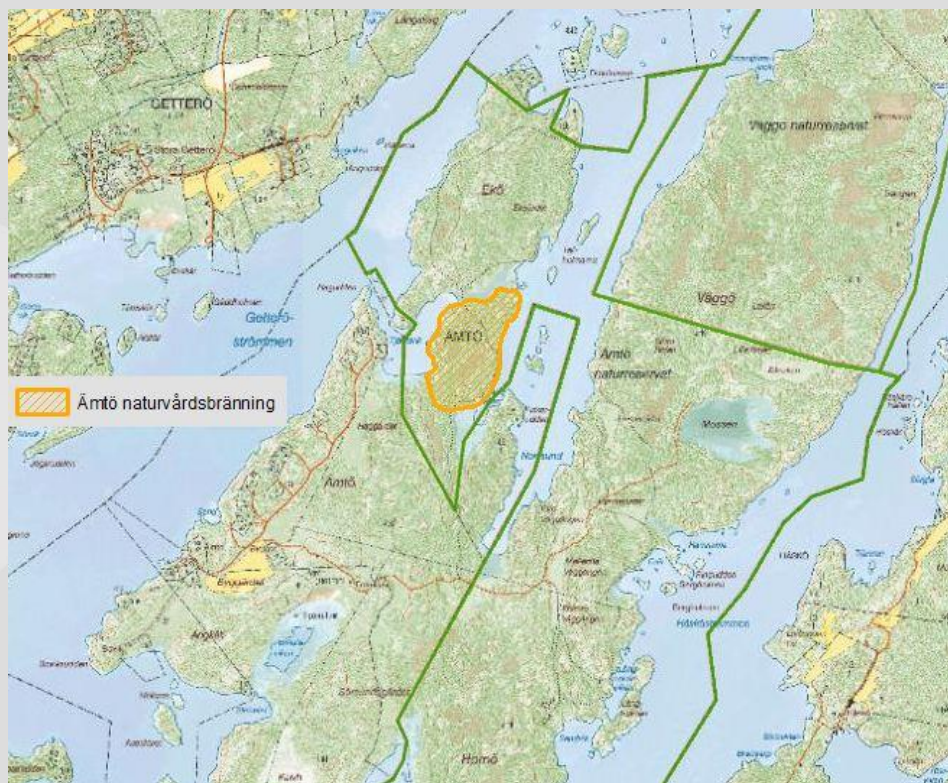


Varning för fallande träd på brandfält!

Den 13 juni 2015 genomförde Länsstyrelsen Östergötland naturvårdsbränning på Ämtö. Vänligen besök inte brandfältet.

Länsstyrelsen efterbevakar brandfältet.

Glöd och pyrande eld kan komma att fortgå en tid vilket ger rök och brandlukt.



Vid frågor kontakta Länsstyrelsen Östergötland

Magnus Melander tel 010 223 5405, magnus.melander@lansstyrelsen.se

Marcelle Johansson tel 010 223 5393, marcelle.johansson@lansstyrelsen.se

Vxl 010-223 5000

LÄNSSTYRELSEN ÖSTERGÖTLAND



