

Nu skapar vi öppnare landskap inom Nynäs naturreservat

Under 2015 genomför Länsstyrelsen i samverkan med Sörmlands naturbruk skötsel- och naturvårdsåtgärder inom Nynäs naturreservat. Syftet är att återskapa ett öppnare landskap där bete av strandängar och skogsbete förstärks. Åtgärderna är en del av EU-projektet Life Coast Benefit.

Åtgärderna påbörjas i januari 2015 och kommer att pågå under en 5-års period. Detta innebär att inom de rödmarkerade områdena på kartan kommer åtgärder som gallring, röjning, stubbfräsning

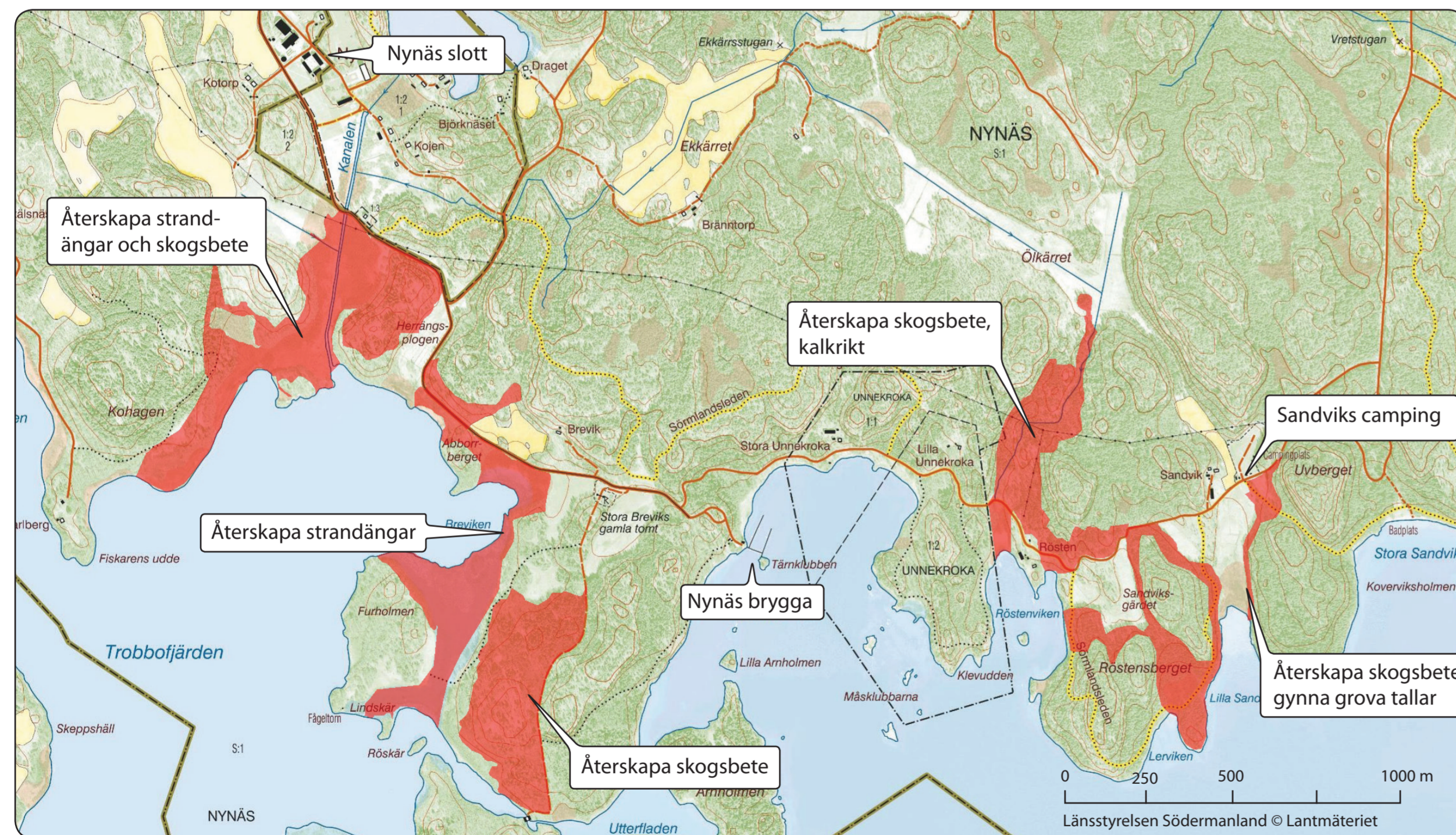
och avverkning att ske. Åtgärderna genomförs med noggrann planering och stor försiktighet. På kort sikt kan vissa störningar påverka det rörliga friluftslivet. Vi ber om överseende med detta. Arbetet sker under vintern/sensommaren för att minimera körspår i markerna och för att inte störa djurlivet.

Omfattningen på arbetet varierar

- I områden där skogsbetet ska främjas är åtgärderna småskaliga. Här handlar det om öka variationen av trädslag, friställa gamla och värdefulla träd och öppna

upp luckor i skogen så att solens strålar kan nå markfloran. Flera av skogsbetena är kalkrika och arter som slätterfibbla, spåttistel och tibast kommer därför att trivas när skogen blir mer öppen.

- I områden där strandängar ska återskapas kommer vi att ta bort alskogen helt och därpå fräsa stubbarna. Vi återskapas därmed de öppna strandängar som fanns här innan området började växa igen på 1950-talet. Strandängarna kommer att gynna många fåglar, insekter och blommor.



Exempel på hur det kan se ut efter att en alskog återskapats till strandäng. På våren blir den blöta marken ett tillhåll för många rastande fåglar, som till exempel tofsvipa och skogssnäppa. Foto från Askholmens naturreservat i Eskilstuna.



Fuktiga strandängar är populära tillhåll för många fåglar, så som tofsvipan. På sikt får vi en finare flora och fauna på de restaurerade strandängarna och i skogsbetena. Förhoppningsvis kommer kattfoten att öka igen. Den växer på torrare mark.

Kontakta oss gärna om du har frågor om åtgärderna

Länsstyrelsen i Södermanlands län
Hans Sandberg: 010-2234311 • hans.sandberg@lansstyrelsen.se
Anna Ingvarson: 010-2234296 • anna.ingvarson@lansstyrelsen.se
Stellan Gustavsson: 010-2234290 • stellan.gustavsson@lansstyrelsen.se

Driftschef Ökna & Nynäs Jordbruk
Ulf Segerström: 0155-264807 • ulf.segerstrom@oknaskolan.se

Skogsförvaltare Nynäs naturreservat
John Wallin: 0150-165 25 • john.wallin@skogssallskapet.se



Mer information om EU-projektet hittar du på www.lifecoastbenefit.se