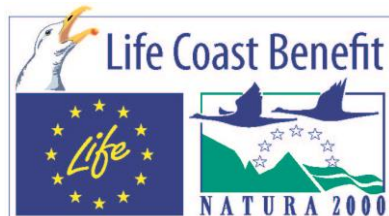




dnr 512-6028-2016

Koppla till Life Coast Benefit 512-8137-2013



Ändringshistoria

Datum	Version	Ändrad av	Ändringar
2015-08-25	1	MJ	Skapat dokument
2016-05-10	2	MJ	Uppdaterat dokument
2016-11-01	3	MJ	Uppdaterat dokument
2018-09-07	4	MJ	Uppdaterat dokument

Arbetsplan för N2000-området Svensksundsviken inom projektet Life Coast Benefit LIFE12 NAT/SE/000131

Objektskod och namn : SE0230055 Sankt Anna och Gryts skärgårdar, Ämtö

Åtgärder :

- Action C1; hektar betesmarks- och skogsbetesrestaurering
- Action C6, 12,3 ha naturvårdsbränning
- Action C7, ha diversifiering av skogsplanteringar och borttagning av invasiva trädslag
- Action D2; Uppföljning av gamla träd och läderbagge
- Action D3, Uppföljning av nyckel element och insekter
- Action D5; Uppföljning av arter i gräsmark; Ämtö och 9070 (ha)
- Action E2; Infotavlor
- Action E4, Friluftsanläggningar

Kommun: Valdemarsvik

Regional genomförare: Marcelle

Fastighetsbeteckning/Markägare:

- Ämtö 4:19/Valdemarsviks kommun

Förvaltare: Valdemarsviks kommun



Bilagor

1. karta över projektets åtgärder enligt ansökan
2. karta över projektets åtgärder som kommer att genomföras
3. karta över delområden med detaljanvisningar

Om Projektet Life Coast Benefit

Projektet Life Coast Benefit kommer att genomföra olika åtgärder i 45 olika N2000-områden utmed kusten i Södermanland, Östergötland och Kalmar. Störst andel av åtgärderna riktas mot restaurering av igenväxande marker i skärgårdens gamla odlingslandskap. Skärgårdens arkipelag av öar, holmar, kobbar och skär har brukats långliga tider vilket bevarat livsmiljöer för en speciell fauna och flora. Idag har villkoren för ett småskaligt brukande försämrats vilket, tillsammans med skärgårdens speciella logistikförhållanden, gör det extra angeläget att satsa på åtgärder för att bevara och förstärka de natur- och kulturvärden som är knutna hit.

Beskrivning av objektet

Ämtö utgör en representativ ö för mellanskärgården och omfattar en nordvästlig och en sydostlig del. I nordväst ligger Ekö som via en strandäng idag hänger samman med det egenliga Ämtö i söder. Syftet med reservatet är enligt beslut 1975 12 19 att ”bevara ett för det rörliga friluftslivet värdefullt område och genom olika åtgärder förbättra allmänhetens möjligheter att utnyttja detsamma. Hänsyn skall därvid tas till de för området karaktäristiska naturtyperna samt florans och faunan”. Som grund för beslutet anges att ”området som är av stor betydelse för det rörliga friluftslivet har en omväxlande natur med blandning av skogs-, håll- och inägomarker. Strandlinjen är lång och småbruten med exponerade hällar och skyddade vikar lämpade för bad. Flera goda båthamnar finns”.

Planerade åtgärder:

Åtgärder inom action C1/Restaurering av gräsmarker syftar till att bevara och restaurera värdefulla, tidigare betade kulturmiljöer vilket i sin tur kommer att gynna den biologiska mångfalden. N2000 områdets bevarandestatus ska förbättras mot dagens läge. De planerade åtgärderna stämmer överens med skötselplanens syfte och mål. Utöver restaureringshuggningar ska områdena även hägnas och restaureringsbetas.

Action C1

Delobjekt Ämtö

- Genomförs: Maskinhuggning 2015-kvartal 3 och 4,
- Omfattning: 110,40 ha restaurering (inkl återställande av våtmark), 60,81 ha restaureringsbete och 3298 m stängsel
- Beskrivning och motivering:

En omfattande restaurering ska genomföras med syfte att öppna upp igenväxta och igenplanterade partier som dominerar den nordöstra delen av reservatet. Beteslandskapet på Ämtö är mycket varierande både med frodiga gamla åkerytor över artrika trädklädda hagmarker till magra skogsbetespartier. Det finns även några mindre strandängspartier. Restaureringen omfattar allt från frihuggning av äldre tall och vidkroniga lövträd, luckhuggning av skogsbeten till att öppna upp igenväxande ekhagar och strandängar. Området ska även restaureringsbetas. Dessutom ska 1730 m stängsel bytas ut eller sättas upp för att få en effektivare avbetning i fortsättning under 2016.



Delobjekt Ekö

- Genomförs: Maskinhuggning 2016-kvartal 3 och 4
- Omfattning: 30,04 ha restaurering, 25 ha bete och 840m stängsel
- Beskrivning och motivering
- En omfattande restaurering ska genomföras med syfte att öppna upp igenväxta och igenplanterade partier som dominerar den nordöstra delen av reservatet. Beteslandskapet på Ämtö är mycket varierande både med frodiga gamla åkerytor över artrika trädklädda hagmarker till magra skogsbetespartier. Det finns även en mindre strandängsparti i gränsen mot Ämtö. Restaureringen omfattar allt från frihuggning av äldre tall och vidkroniga lövträd, luckhuggning av skogsbeten till att öppna upp igenväxande ekhagar. Området ska restaureringsbetas och stängslet bytas ut eller nystängslas för att få en effektivare avbetning i fortsättning.

Action C6

Delobjekt Ämtö

- Genomförs: 2015-kvartal 2
- Omfattning: 12,3 ha
- Beskrivning och motivering

Ung hållmarkstallskog med inslag av friskare mark med större gran- och lövinnehåll. Området ska på sikt utvecklas mot en naturskogsartad barrblandskog med en kontinuerlig och rik tillgång på gamla träd samt liggande och stående död ved. Genom att genomföra en naturvårdsbränning på området skapar man mycket död ved samtidigt som det blir ljusare kring äldre tallar och ekar. Åtgärden är viktig för en mängd brandberoende och brandgynnade arter.

Action C7

Delobjekt Hornö (utanför stängslet)

- Genomförs: 2015-kvartal 3
- Omfattning: 61,93 ha
- Beskrivning och motivering

I ett stort område med ung barrblandskog ska ca 35-40 åriga planteringar avvecklas. Planterad gran och tall avverkas maskinellt. Även planterad gran och tall som konkurrerar med värdefulla äldre tall, ek och andra lövträd tas bort eller avdödas både maskinellt och manuellt. På så sätt ska området förhoppningsvis på sikt utvecklas mot en naturskogsartad barrblandskog.

Action D2, Inventering av gamla träd och läderbagge

- Genomförs: 2018
- Omfattning: 30,90 ha (Läderbagge) + 84,35 ha (gamla träd)

Action D3, Inventering av nyckelelement och insekter

- Genomförs: 2014-2 och 2016-2
- Omfattning: 12,3 ha (C6), 61,93 ha (C7) och 110,14 ha (C1)
Brandområdets nyckelelement, som t ex trädslagsfördelning och andelen död ved, inventeras både före brand och 1-3 år efter genomförd naturvårdsbränning. Brandgynnade insekter inventeras enbart 1 år efter genomförd naturvårdsbränning mha. fönsterfällor.



Nyckelelement i områden där C1 och C7 -åtgärder genomförs, följs upp via flygbildstolkning efter genomförd restaurering.

Action D5, florauppföljning

- Genomförs: 2015-kvartal 3 och 2018 kvartal 2
- Omfattning XX ha med naturtyp 9070
- Beskrivning och motivering
Uppföljningen görs före röjningsåtgärd och några år efter för att följa utvecklingen av floran.

Action E1, Informationsskyltar

- Genomförs: 2017
- Beskrivning och motivering
En ny reservatskylt har beställts under 2016 men kommer troligen först färdigställas till 2017 när vandringsleden är färdigplanerat.

Action E2, infotavlor

- Genomförs: 2017
- Beskrivning och motivering
På 2 platser (Ringudden och vid Väggängen) finns nu större skyltställ med både reservatsskylt, projektskylt och relevant biotopskylt (hävdad skärgård och unik skärgård). Vid hamnen har skärgårdsinfotavlan skyltats om nu finns både en biotopskylt och reservatsskylt och på Ekö finns nu ett enkelt skyltställ med reservatsskylt uppsatta.

Action E4, anläggningar för friluftslivet

- Genomförs: 2015- kvartal 2, 2017 och 2018
- Omfattning 8735m vandringsled, 5 rastbord och två grillplatser
- Beskrivning och motivering
Vandringsled, grillplatser, rastbord mm. En delsträcka av vandringsleden på ca 2,5 km har målats upp under våren 2015 . Ny grillplats med bänkar och eldstad har byggts under våren 2015 vid Ringudden. Fler anläggningar ska göras under 2017 och 2018. Detaljplanering görs längre fram.

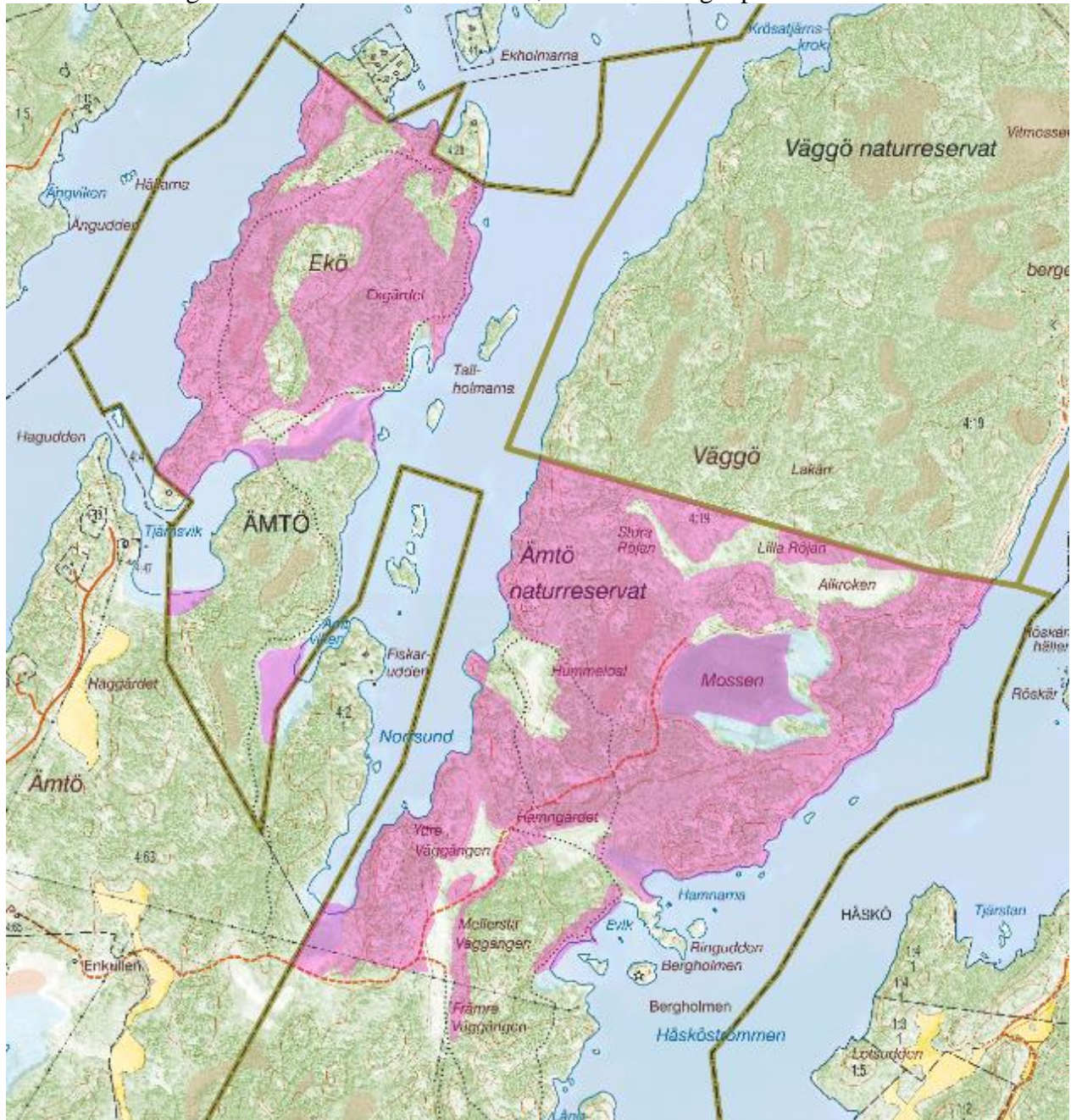
Tabell 1 Sammanställning över förändringar gentemot ansökan

Action	Åtgärd	Planerad omfattning i ansökan	Genomförd omfattning	Differens
C1	Restaurering beteslandskap inkl skogsbyte och återställande av våtmark	104,11ha	110,14 ha	+6,03 ha
C1	Strandängsfräsning	6,87 ha	3,7 ha	-3,17ha
C1	stängsling	4886 m	4138m	-748m
C1	restaureringsbete	34,39	90,81	+56,42
C1	veteranisering	-	41 träd	+41 träd

C7	Diversifiering av skog	61,90 ha	61,90 ha	-
C6	Naturvårdsbränning	12,80 ha	12,80 ha	-

Bilaga 1

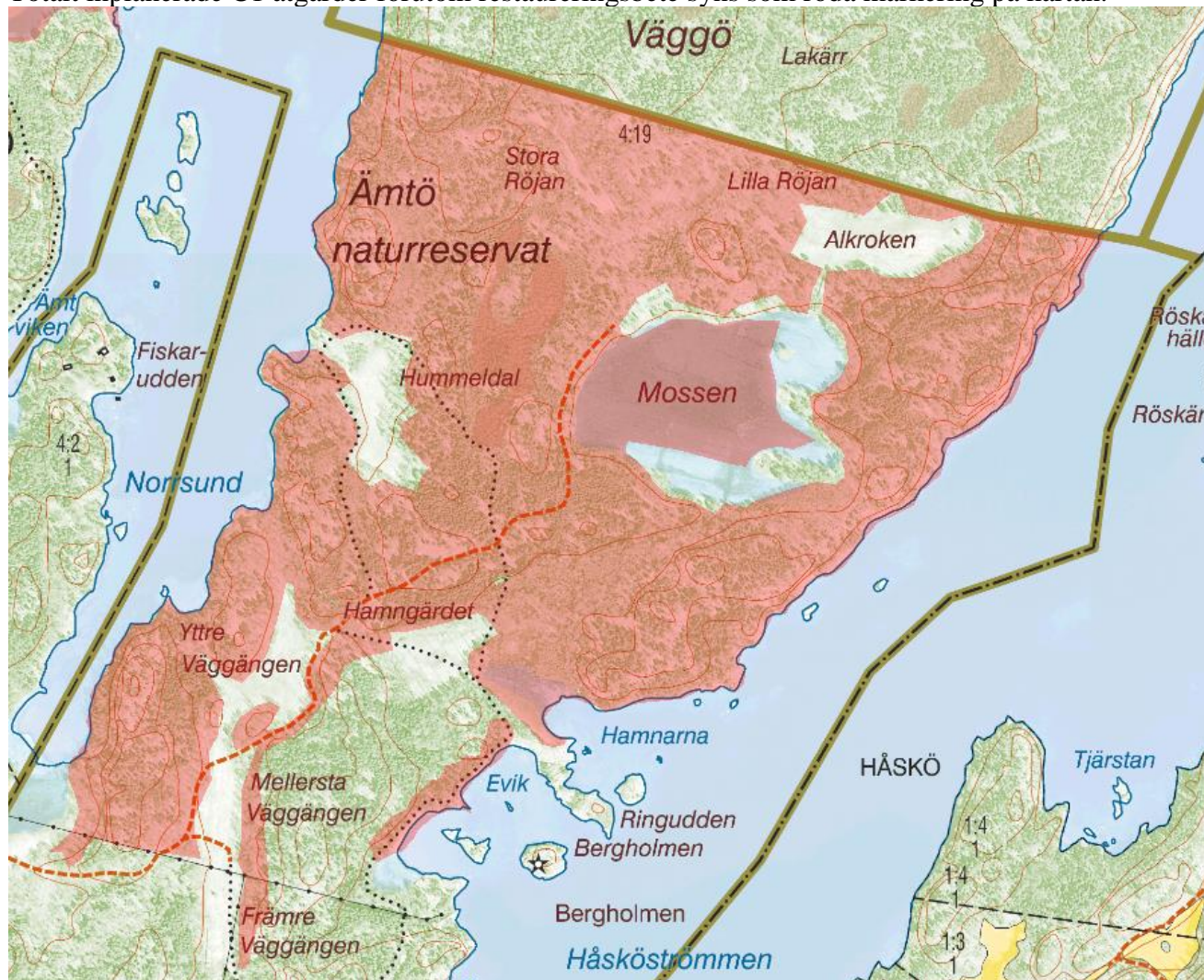
Karta över C1 åtgärder som fanns med i ansökan, rosa markeringar på kartan.



Strandängsfräsningar vid Ämtövik och Tjärnsvik har strukits pga att dessa ytor är för små och ligger för isolerat för att kunna inkluderas i beteslandskapet.

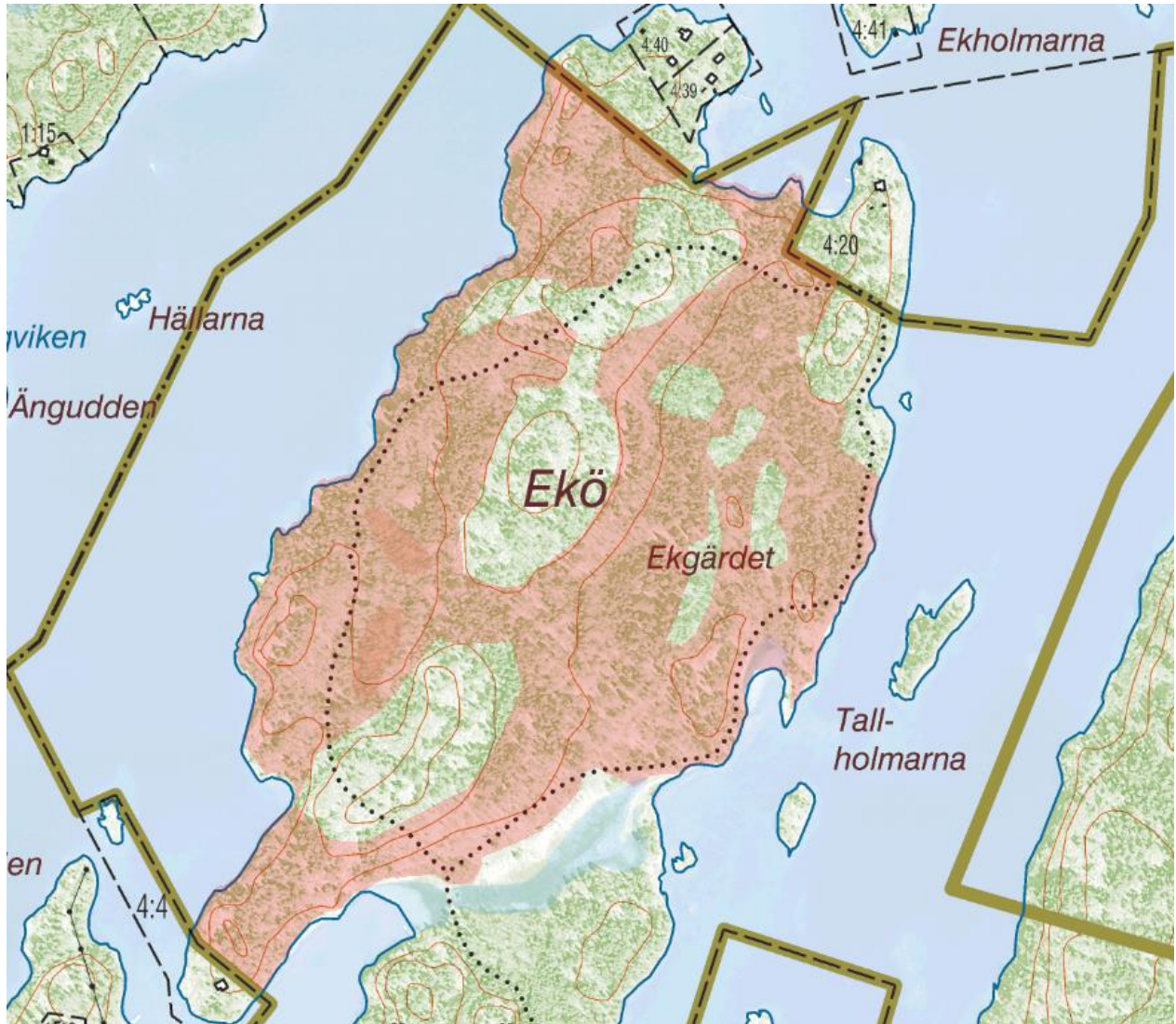
Bilaga 2

Totalt inplanerade C1 åtgärder förutom restaureringsbete syns som röda markering på kartan.



Ämtö

På Ämtö omfattar restaureringen av betesmark och skogsbete 73,8 ha därtill kommer 5,2 ha återställande av våtmark (Mossen) och 1,2 ha strandängsfräsning (mellan Hamngärdet och viken Hamnarna). Observera att marken kring Lilla Röjan och kantzoner kring Hummeldal har lagts till i restaureringsytan eftersom dessa tidigare hade miljöersättning (tom år 2013) men blev underkända vid fastställandet av ett nytt miljöersättningsåtagandet 2015. Trädsiktet var för tätt.



Ekö

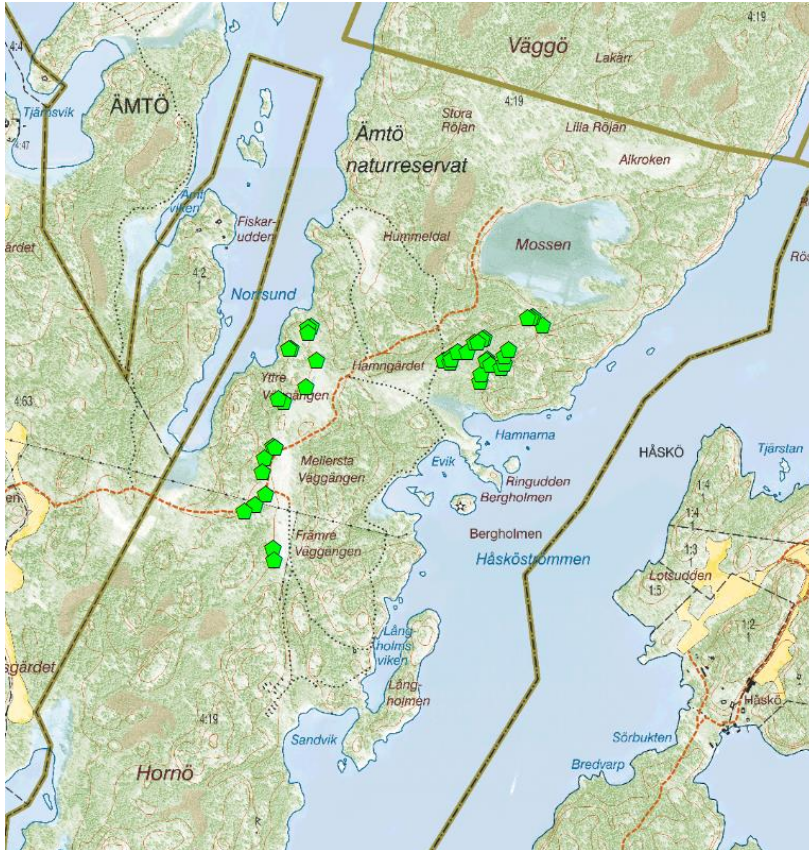
På Ekö omfattar restaureringen av betesmark och skogsbete 30,04 ha varav merparten ska åtgärdas med maskinell naturvårdshuggning. De bortritade ytorna visar var det inte är möjligt att göra återgårdar med maskin pga av känsliga markförhållande eller att det är för brant. Manuella åtgärder görs över hela Ekö. Därtill planeras ca 2,5 ha strandängsfräsning.

Bilaga 3

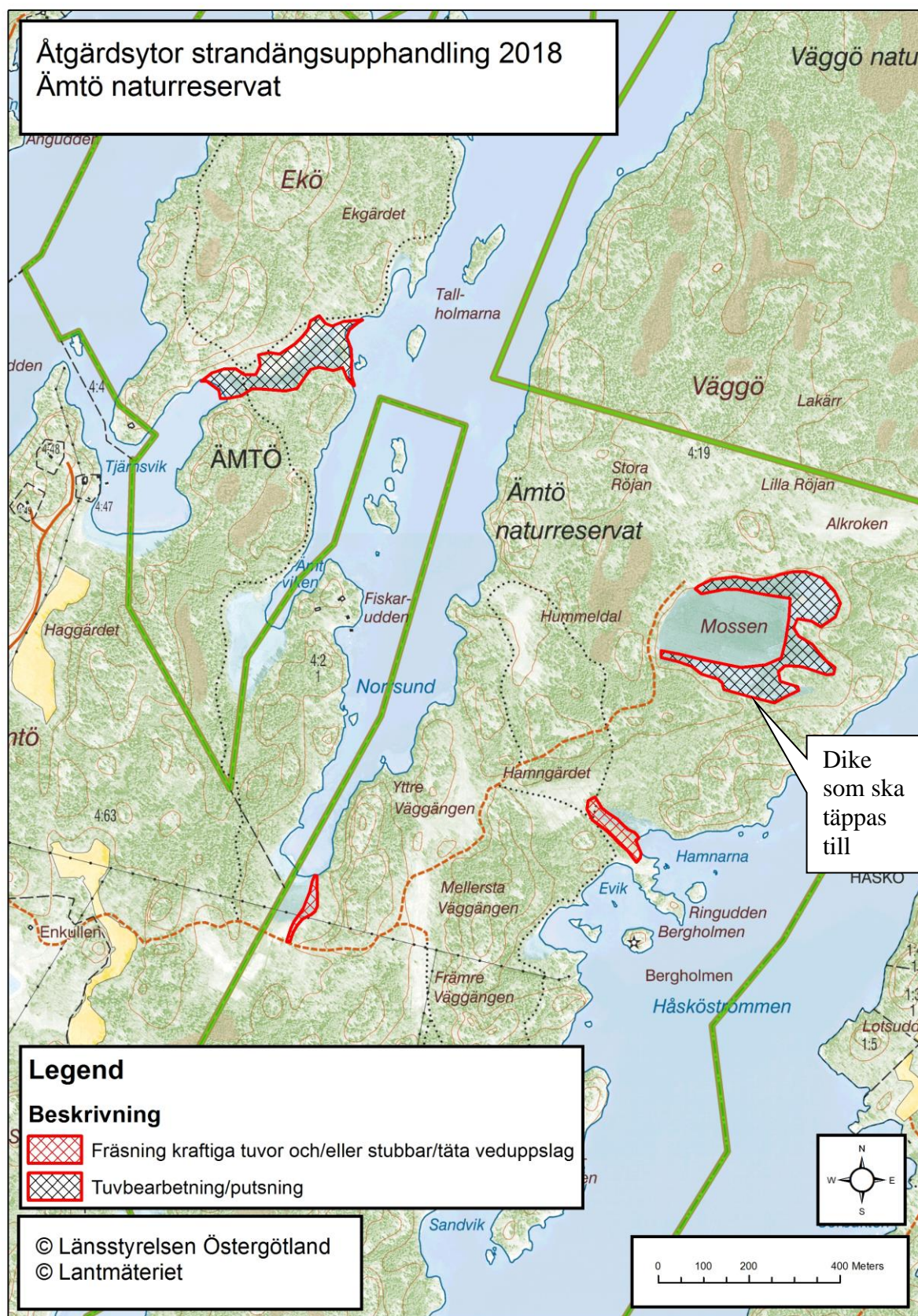
C6 och C7 naturvårdsbränning och diversifiering av skog



De blåmarkerade ytor visar var vi har utfört en naturvårdsbränning på 12,8 ha (Åmtö) samt åtgärder för att diversifiera skogen på 61,90 ha (Hornö) såsom avveckling av granplanteringar samt frihuggning av lövträd och äldre tall. Även mer död ved har skapats här. Åtgärdsytorna har inte ändrats mot ansökan 2012



Som tilläggsåtgärd beställdes under våren 2018 veteranisering av 41 träd. Vid veteranisering skapas strukturer som låter träden åldras snabbare. Träden som valdes ut stod ändå relativt tätt och skulle ev behövt avdödas på sikt för att gynna andra mer värdefulla träd. Uppdrag avropades från ett ramavtal för arboristtjänster.



Under hösten 2018 ska de markerade ytor fräsas för att bekämpa vass och al respektive tuvbearbeta för att få mera lättskötta betesytor. I samband med det uppdraget kommer även diket vid utloppet av Mossen täppas till.