



#### Ändringshistoria

Datum	Version	Ändrad av	Ändringar
2018-09-21	Första version	Karin Jakobsson	Skapat dokument

## Arbetsplan för N2000-området Misterhult inom projektet Life Coast Benefit LIFE12 NAT/SE/000131

**Objektskod och namn:** SE0330049 Misterhult

#### Åtgärder:

- A4 Arbetsplan för objektet
- A7 Upphandlingar
- C1 Restaurering av gräsmarker (röjning av fågelskär)
- E1 Informationsskyltar
- E4 Anordningar för friluftslivet, toaletter

**Kommun:** Oskarshamn

**Mittkoordinanter:** E603869,207, N6376606,093

**Regional genomförare:** Karin Jakobsson, länsstyrelsen Kalmar

#### Bilagor

karta över projektets åtgärder som genomförs



## Om Projektet Life Coast Benefit

Projektet Life Coast Benefit kommer att genomföra olika åtgärder i 45 olika N2000-områden utmed kusten i Södermanland, Östergötland och Kalmar. Störst andel av åtgärderna riktas mot restaurering av igenväxande marker i skärgårdens gamla odlingslandskap. Skärgårdens arkipelag av öar, holmar, kobbar och skär har brukats långliga tider vilket bevarat livsmiljöer för en speciell fauna och flora. Idag har villkoren för ett småskaligt brukande försämrats vilket, tillsammans med skärgårdens speciella logistikförhållanden, gör det extra angeläget att satsa på åtgärder för att bevara och förstärka de natur- och kulturvärden som är knutna hit.

## Beskrivning av objektet

Natura 2000 området Misterhult är avsatt till naturreservatet Misterhults skärgård. Området är en typisk urbergsskärgård med ytterskärgård och innerskärgård, området utgörs av ett mycket värdefullt och mosaikartat habitatkomplex med marina miljöer som laguner, stora vikar och sund och rev, exponerad ytterskärgård och skogbevuxna öar i innerskärgården. Landområdena utgörs av omkring 2000 öar, holmar, skär, hållar och bådor. På många trädfria öar häckar många sjöfågelarter och flera av dessa ögrupper är avsatta som fågelskyddsområden. Natura 2000 området berörs av åtgärdsprogrammet för direktivarten skräntärna.

Tidigare under 1900-talet fanns här flera aktiva jordbruk, men redan under 1960-talet började hävden att upphöra och flertalet mindre gårdar köptes upp av stadsbor och omvandlades till fritidsboende. Ett fåtal öar hävdas fortfarande med slätter eller bete och dessa öar hyser en rik hävdgynnad flora.

Natura 2000 området är till ytan Kalmar läns största reservat och är ett stycke skärgårdsmiljö som är välbesökt och värdefullt för friluftslivet.

## Syfte & mål

Det övergripande syftet med Natura 2000-området är att ingående livsmiljöer och arter skall ha en gynnsam bevarandestatus. För naturtyperna innebär detta att utbredningsområden bevaras, att viktiga strukturer och funktioner bibehålls. Typiska arter ska också förekomma i livskraftiga populationer som bekräftelse på ett intakt ekologiskt system. För de arter som pekas ut i EU-direktiven innebär en gynnsambevarandestatus att arternas utbredning och antal inte ska minska och att deras livsmiljö är tillräckligt stor för att arterna ska kunna fortleva.



## ARBETSPLAN

2018-09-21

3 (6)

Dnr 7360-18

Syftet med arbetet inom Natura 2000 området Misterhult är att åter igen öppna upp tidigare öppna öar för att gynna sjöfågelfaunan och att förbättra förutsättningarna för friluftslivet.

De planerade åtgärderna stämmer överens med skötselplanens syfte och mål.

### **Planerade åtgärder**

#### **Action C1 Røjning av igenväxta öar och skär**

Planerat i ansökan: 2016

Genomförs: 2015-2017

Røjning och ringbarkning av vegetation på igenväxta öar och skär. Syftet med åtgärden är att skapa öppna skär för att gynna sjöfågel som behöver kala öar för sin häckning. Omfattning ca 48 ha.

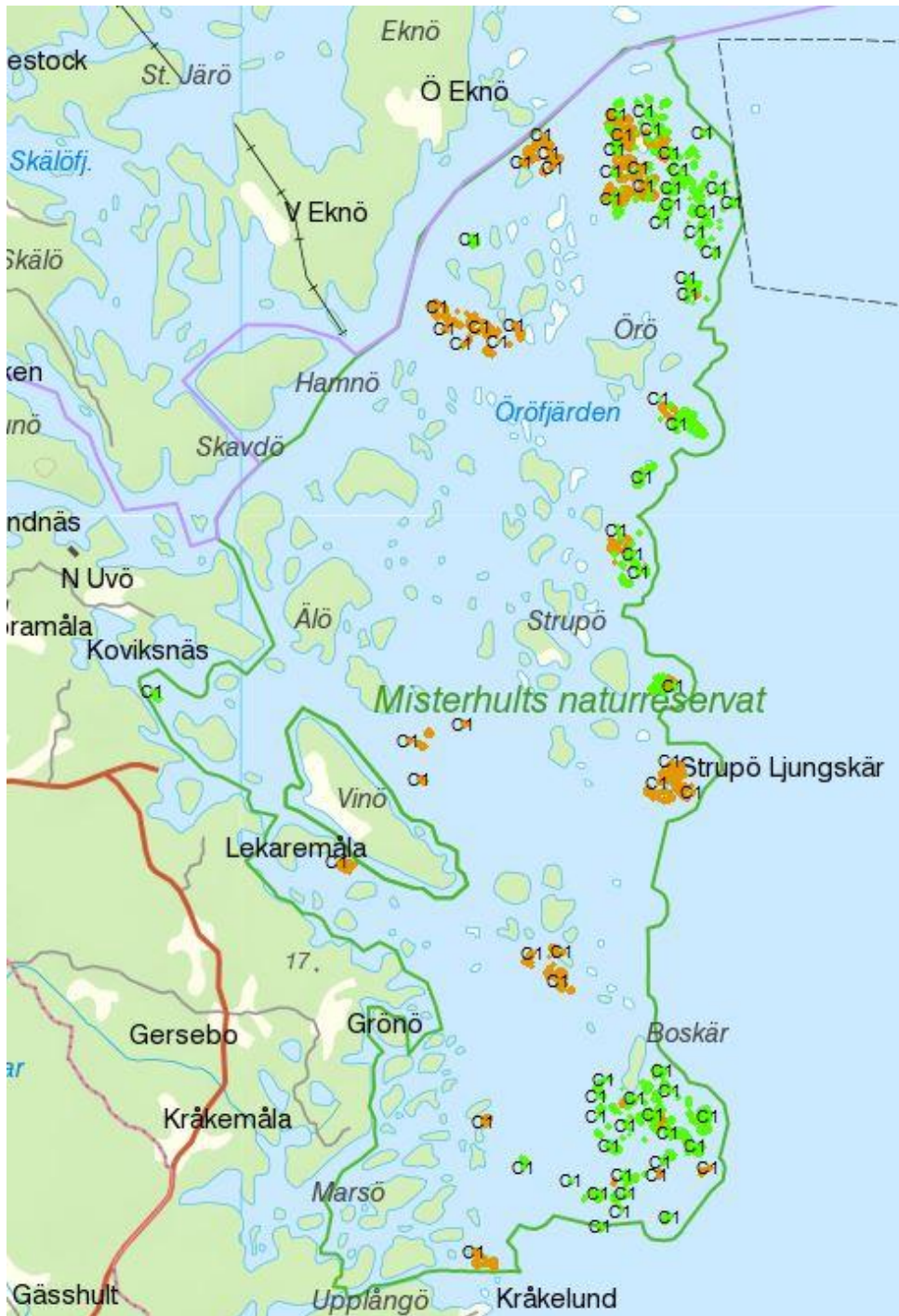


Fig. 1. Grönt markerade öar är restaurerade. Orangea öar var med i ansökan men har inte restaurerats efter omvärdering av naturtypen efter kontroll i fält. Bedömningen var då att öarna inte var lämpliga att röja på



## ARBETSPLAN

2018-09-21

5 (6)

Dnr 7360-18

grund av tätare vegetation och äldre vegetation än vad som bedömts tidigare. Statusen på ön har övergått till ett annat naturtillstånd har fått andra naturvärden som i sig är skyddsvärda.



## ARBETSPLAN

2018-09-21

6 (6)

Dnr 7360-18

### Action E1 Informationsskyltar

Information om naturreservatet och natura 2000 området sätts upp på samtliga 4 huvudöar samt i hamn på fastlandet där det stora flertalet besökare utgår ifrån.

### Action E4 Byggnation av torrdass (samt uppsättning av informationsskyltar)

Byggnation av torrdass på Brändö.

**Tabell 1** Sammanställning över förändringar gentemot ansökan

Action	Planerad omfattning i ansökan	Genomförd omfattning	Differens
A7 upphandling entreprenörer för C1	1	3	+2
C1 röjning av fågelskär	1	1	0
E1 informationsskyltar	5 st	4 st	
E4 anordningar för friluftslivet, toaletter	1	1	