



Ändringshistoria

Datum	Version	Ändrad av	Ändringar
2018-08-28	Första version	magr	Skapat dokument

Arbetsplan för N2000-området Björkö inom projektet Life Coast Benefit LIFE12 NAT/SE/000131

Objektskod och namn: SE0330186

Åtgärder:

- A1 Ny skötselplan
- A2 Tillståndsprövningar
- A4 Arbetsplan för objektet
- A6 Byggarbetsplan
- C1 Restaurering av gräsmarker
- C2 Hamling av träd
- C3 Nybyggnad/förbättring av ladugårdar
- E5 Informations aktiviteter

Kommun: Västervik

Mittkoordianter: xxx

Regional genomförare: Magnus Grimheden

Fastighetsbeteckning/Markägare: Björkö 1:5 /Christel och Magnus Alvarsson

Bilagor

karta över projektets åtgärder enligt ansökan



karta över projektets åtgärder som genomförs

Om Projektet Life Coast Benefit

Projektet Life Coast Benefit kommer att genomföra olika åtgärder i 45 olika N2000-områden utmed kusten i Södermanland, Östergötland och Kalmar. Störst andel av åtgärderna riktas mot restaurering av igenväxande marker i skärgårdens gamla odlingslandskap. Skärgårdens arkipelag av öar, holmar, kobbar och skär har brukats långliga tider vilket bevarat livsmiljöer för en speciell fauna och flora. Idag har villkoren för ett småskaligt brukande försämrats vilket, tillsammans med skärgårdens speciella logistikförhållanden, gör det extra angeläget att satsa på åtgärder för att bevara och förstärka de natur- och kulturvärden som är knutna hit.

Beskrivning av objektet

Björkö naturreservat ligger centralt belägen i Gudingefjärden inom Västerviks skärgård och består av huvudön Björkö med omkringliggande öar och skär. Reservatet omfattar totalt ca 990 hektar där landarealen utgör ca 300 hektar. Berggrunden utgörs främst av sur granit men även den basiska bergarten gabbro förekommer. Av jordarterna dominerar svallad morän med postglacial lera lågt liggande delar. Berget går i dagen på flera ställen, särskilt i södra delen av Björkö.

På Björkö finns ett av landets få levande skärgårdsjordbruk. Än idag går betesdjur över större delen av ön och håller markerna öppna. Här finns höga naturvärden kopplat till den mosaik av olika naturtyper som är utmärkande för odlingslandskapet i urbergsskärgården. Skogen på Björkö utgörs i huvudsak av planterad barrskog men här finns även skogliga värden kopplat till gles hållmarkstallskog, strandskog, betespräglad skog och sumpskog.

Björkö naturreservat utgörs av en mängd värdefulla naturtyper varvid de artrika naturbetesmarkerna, skärgårdsnaturskogen, öarna och fågelskären samt vegetationsrika undervattensmiljöerna utgör särskilt prioriterade bevarandevärden. Något som är särskilt utmärkande för reservatet är den småskaliga mosaiken av öppen och beskogad hagmark med funktionella bryn och rikt buskskikt som skapar gynnsamma livsbetingelser för framförallt många ovanliga insekter och kärlväxter. Här finns lång kontinuitet av hävd som präglar markerna. Det levande skärgårdsjordbruket och skötsel av skog och mark på Björkö är en förutsättning för bevarandet av dessa artrika miljöer.



Syfte & mål

Syftet med arbetet inom N2000-området Björkö är att restaurera betesmarker skogsbeten och hamlade träd. Restaureringarna förbättrar förutsättningarna för att upprätthålla en god hävd av Björkös betesmarker och skogsbeten.

De planerade åtgärderna syftar till att bevara och restaurera värdefulla, tidigare betade kulturmiljöer, vilket i sin tur kommer att gynna den biologiska mångfalden. Åtgärderna bidrar till att N2000-områdets bevarandestatus förbättras mot dagens läge. De planerade åtgärderna stämmer överens med skötselplanens syfte och mål.

Planerade åtgärder

Action A1 Revidering av skötselplan

Genomförs: ja

Beskrivning och motivering

Skötselplanen uppdateras för att beskriva och avgränsa åtgärder. Planen är också viktig i prioriteringen av åtgärder.

Action A2 Förprovning av djurstallar

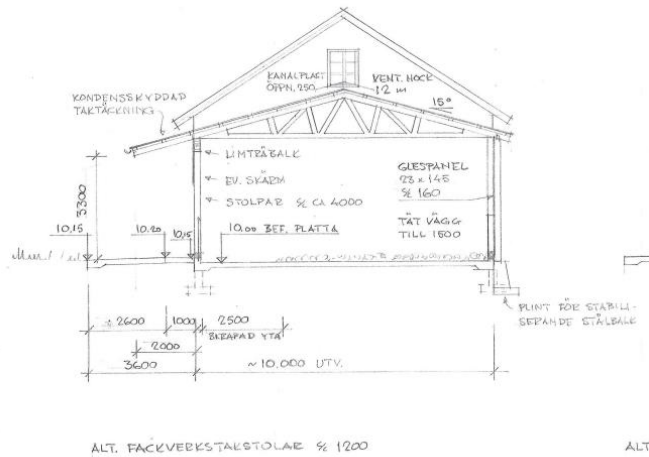
Genomförs: ja

Prövning görs av byggplanerna för att byggnaderna ska bli funktionella och uppfylla djurskyddskrav.

Action A6 Arbetsplan för ladugårdsbygge

Genomförs: ja

Ritningar för tillbyggnad av ladugård.



Utdrag ur ritning för ladugårdstillbyggnad.

Action C1 Restaurering av skogsbete

Genomförs: ja

Stängsling av ny fålla för att kunna styra betesdjuren bättre. Frihuggning av ek och äldre tallar.

Action C2 Hamling

Genomförs: ja

Restaureringshamling och återhamling av lindar på lindholmen.

Action C3 Ladugårdsinvestering

Genomförs: ja

Gjutning av bottenplatta och uppförande av tillbyggnad på befintlig ladugård.

Action E1 Informationsskylt

Genomförs: ja

Uppdatering och utbyte av informationsskyltar.

