



## Ändringshistoria

Datum	Version	Ändrad av	Ändringar
2018-10-10	1	AS	Skapat dokument
2019-03-07	1	ML	Uppdaterat och gjort klart dokumentet

## Arbetsplan för N2000-området Stora Rimmö inom projektet Life Coast Benefit LIFE12 NAT/SE/000131

Objektskod och namn: SE0230370, Stora Rimmö

### Åtgärder:

- C1 Restaurering av gräsmarker
- C2 Hamling av träd
- C7 Diversifiering av skogsbestånd och bekämpa invasiva arter
- D2 Uppföljning av gamla träd
- D3 Nyckel element och insektsuppföljning i skog
- E1 Informationsskyltar och foldrar
- E2 Anslagstavlor

**Kommun:** Söderköping

**Regional genomförare:** Martin Larsson

**Fastighetsbeteckning/Markägare:** Stora Rimmö 1:3 / Karin Magnusson Larsson

Stora Rimmö 1:5 / Karin Magnusson Larsson & Lars Larsson

Stora Rimmö 1:7 / Kennet Karlsson & Ronny Karlsson

Stora Rimmö 1:8 / Elsy Elisabet & Leif Athlin

### Bilagor

1. karta över projektets åtgärder enligt ansökan
2. karta över projektets åtgärder som genomförs

## Om Projektet Life Coast Benefit

Projektet Life Coast Benefit kommer att genomföra olika åtgärder i 45 olika N2000-områden utmed kusten i Södermanland, Östergötland och Kalmar. Störst andel av åtgärderna riktas mot restaurering av igenväxande marker i skärgårdens gamla odlingslandskap. Skärgårdens arkipelag



av öar, holmar, kobbar och skär har brukats långliga tider vilket bevarat livsmiljöer för en speciell fauna och flora. Idag har villkoren för ett småskaligt brukande försämrats vilket, tillsammans med skärgårdens speciella logistikförhållanden, gör det extra angeläget att satsa på åtgärder för att bevara och förstärka de natur- och kulturvärden som är knutna hit.

## Beskrivning av objektet

Stora Rimmö Natura 2000-område består av ett tjugotal små öar och skär i Östergötlands innerskärgård. Tallskog dominerar flera av de lite större holmarna och här finns även rester av ett äldre odlingslandskap med hamlade lövträd och bitvis rik kärlväxtflora.

## Planerade åtgärder:

### Action C1 Restaurering av gräsmarker

*Planerat i ansökan:* Röjning och plockhuggning inklusive nyhamling, 10,1 hektar

*Genomförs:* 2016–2018

*Beskrivning och motivering*

Flera öar ska restaureras i träd- och buskskikt för att i första hand förbättra möjlighet till bete och gynna naturtyper kopplade till bete. De större öarna ska betas efter genomförd restaurering. Mindre öar som inte är lämpliga att beta men som har naturvärden kopplade till dessa naturtyper kommer också att restaureras.

Manuell röjning har genomförts 2016 och 2018, ev kan det bli aktuellt med kompletterande insatser 2019. De minsta öarna som inte är aktuella för bete har ännu inte restaurerats men planeras att bli utförda 2019. På ön Aderton kobeter användes även maskin för att utföra restaureringen och ett ganska tätt medelålders tallbestånd höggs. När småöarna åtgärdats har restaureringsinsatser utförts i träd- och buskskiktet på åtta olika öar med en total yta av 10,1 hektar.

Ett kort stängsel på ca 50 m har uppförts på ön Aderton kobeter för att förhindra att djuren tar sig över det smala sundet mot angränsande land. Bete under två säsonger har genomförts på 9,1 hektar.

Nyhamling av 85 träd har genomförts på 7,7 hektar.

### Action C2 Hamling av träd

*Planerat i ansökan:* 5 träd (restaureringshamling)

*Genomförs:* 2016

*Beskrivning och motivering*

På flera av öarna i reservatet finns träd med spår av hamling (främst lind). Många har hamlats kontinuerligt men det finns även ett stort antal som är förvuxna då hamlingen upphört och som riskerar att rasa samman, särskilt om miljön öppnas upp.

Restaureringshamling var i första hand planerat att genomföras på Mårtholmen där det finns flera gamla träd som är i dåligt skick. Vid planering av restaureringar konstaterades att det även på Stora Olsholmen och Korsholmen fanns träd som behövde åtgärdas då risken för att de ska fläkas sönder på grund av kronryngden blir allt större.

Under 2016 genomfördes restaureringshamling av totalt 61 träd. 20 träd kronreducerades på Stora Olsholmen och 2 på Mårtholmen. Samtidigt genomfördes återhamling på 9 träd på Stora



Olsholmen, 5 träd på Märtholmen och 25 träd på Korsholmen som blir en del av den löpande skötsel av områdets kulturlandskap.

### **Action C7 Diversifiering av skogsbestånd och bekämpa invasiva arter**

*Planerat i ansökan:* Röjning inträngande gran, 0,2 hektar

*Genomförs:* 2019

*Beskrivning och motivering*

Gran som etablerar sig i anslutning till andra naturvårdsträd kan utgöra ett hot mot värdena. På den lilla ön Tväsäcksskär finns viss risk att värden trängs av yngre gran men området är mycket litet och åtgärden har därför lägre prioritet än mycket annat i projektet. Ingen åtgärd är ännu utförd men den kan ev bli aktuell i samband med andra insatser i närområdet 2019.

### **Action D1 Fågeluppföljning**

*Planerat i ansökan:* I ansökan angavs att fågeluppföljning kunde vara aktuellt i objektet

*Genomförs:* Nej

*Beskrivning och motivering*

Uppföljning av kustfåglar var planerat i objekt där restaureringar som kan gynna dessa arter skulle genomföras. Inga sådana åtgärder genomförs i detta objekt och därför är inte en uppföljning av kustfåglar relevant i relation till projektåtgärderna.

### **Action D2 Uppföljning av gamla träd**

*Planerat i ansökan:* Uppföljning av gamla träd var inte med i den ursprungliga ansökan.

*Genomförs:* 2018

*Beskrivning och motivering*

Inventering av gamla träd genomfördes inom hela Östergötland i slutet av 1990-talet. Detta blir en uppföljning av den inventeringen för att undersöka hur restaureringen av miljöerna har påverkat de gamla träden.

När det vid planering av åtgärder konstaterades att det fanns en hel del träd som skulle lyftas fram eller hamlas genomfördes en inventering under sommaren 2018 på en yta av 11,6 hektar.

### **Action D3 Nyckelelement och insektuppföljning i skog**

*Planerat i ansökan:* Flygbildstolkning av restaureringsåtgärderna

*Genomförs:* 2018

*Beskrivning och motivering*

Genom att tolka flygbilder före och efter en åtgärd kan åtgärdens effekt på olika parametrar viktiga för den biologiska mångfalden bedömas och den utförda åtgärden beskrivas. Noggrannheten i tolkningarna påverkas av olika faktorer och slutsatser man kan dra kan därför variera mellan och inom objekt. Tolkningen förutsätter att det finns lämpliga flygbilder tagna både före och efter åtgärd. Om det saknas kan ändå en tolkning beskriva hur objektet ser ut vid en given tidpunkt och vara av värde för naturvården.

Flygbildstolkning har genomförts på flygbilder tagna 2015 och 2017.

### **Action E1 Informationsskyltar och foldrar**

*Planerat i ansökan:* 1 ny informationsskylt (A2) för reservatet ska produceras.

*Genomförs:* 2017

*Beskrivning och motivering*



Besökare ska kunna få information om naturvärdena i de restaurerade delarna samt i övriga delar av reservatet. En informationsskylt i storlek A2 ska produceras och sättas upp på ett urval av lämpliga platser i reservatet.

En skylt har producerats och kommer att sättas ut inför säsongen 2019.

### Action E2 Anslagstavlor

*Planerat i ansökan:* I ansökan planerades för uppsättning av 5 skyltställ (för stående A2) i reservatet.

*Genomförs:* Höst 2018

*Beskrivning och motivering*

Nya skyltställ behövs för att kunna sätta upp den i projektet producerade reservatsskylten samt i några fall en större anslagstavla (ca 2x1m) så att även projektskylt och andra skyltar som beskriver värden i området kan sättas upp.

Två stora skyltställ uppfördes på Stora Olsholmen respektive Korsholmen och fem mindre skyltställ placerades ut på Aderton kobeter, Märtholmen, Stora och Lilla Norrholmen samt Lindholm.

**Tabell 1** Sammanställning över förändringar gentemot ansökan

Action	Planerad omfattning i ansökan	Genomförd omfattning	Differens
C1 Restaurering	10,1 ha	10,1 ha	0
C1 Restaureringsbete	0 ha	9,1 ha	+9,1 ha
C1 Nyhamling	10,1 ha	7,7 ha, 85 träd	-2,4 ha
C2 Hamling av träd	5 träd	61 träd	+56 träd
C7 Røjning inträngande gran	0,2 ha	0,2 ha	0
D1 Fågeluppföljning	Var med på lista över objekt med fågeluppföljning	Ingen uppföljning görs pga att det inte är relevant	Inget utfört
D2 Uppföljning gamla träd	0	11,6 ha	+11,6ha
D3 Uppföljning nyckelelement och insektsuppföljning i skog	Tolkning av flygbilder av objektet före och efter åtgärd	Tolkning har genomförts både före och efter åtgärd	0
E1 Informationsskylt	1	1	0
E2 Skyltställ	5 (för stående A2)	7 (5 st A2 och 2 st större, ca 2x1m)	+2 (större ca 2x1m)



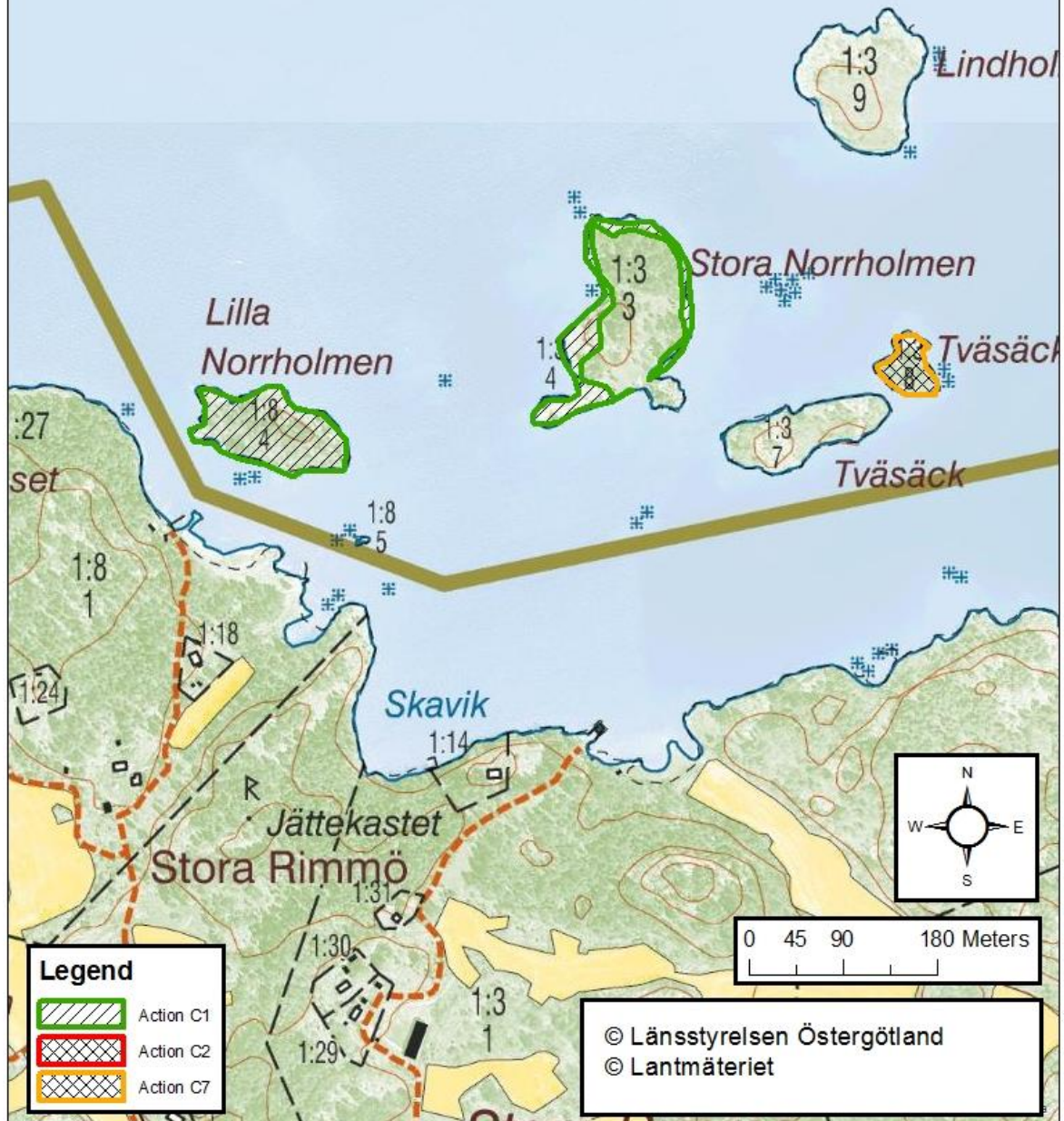
Bilaga 1. Kartor över projektets åtgärder enligt ansökan

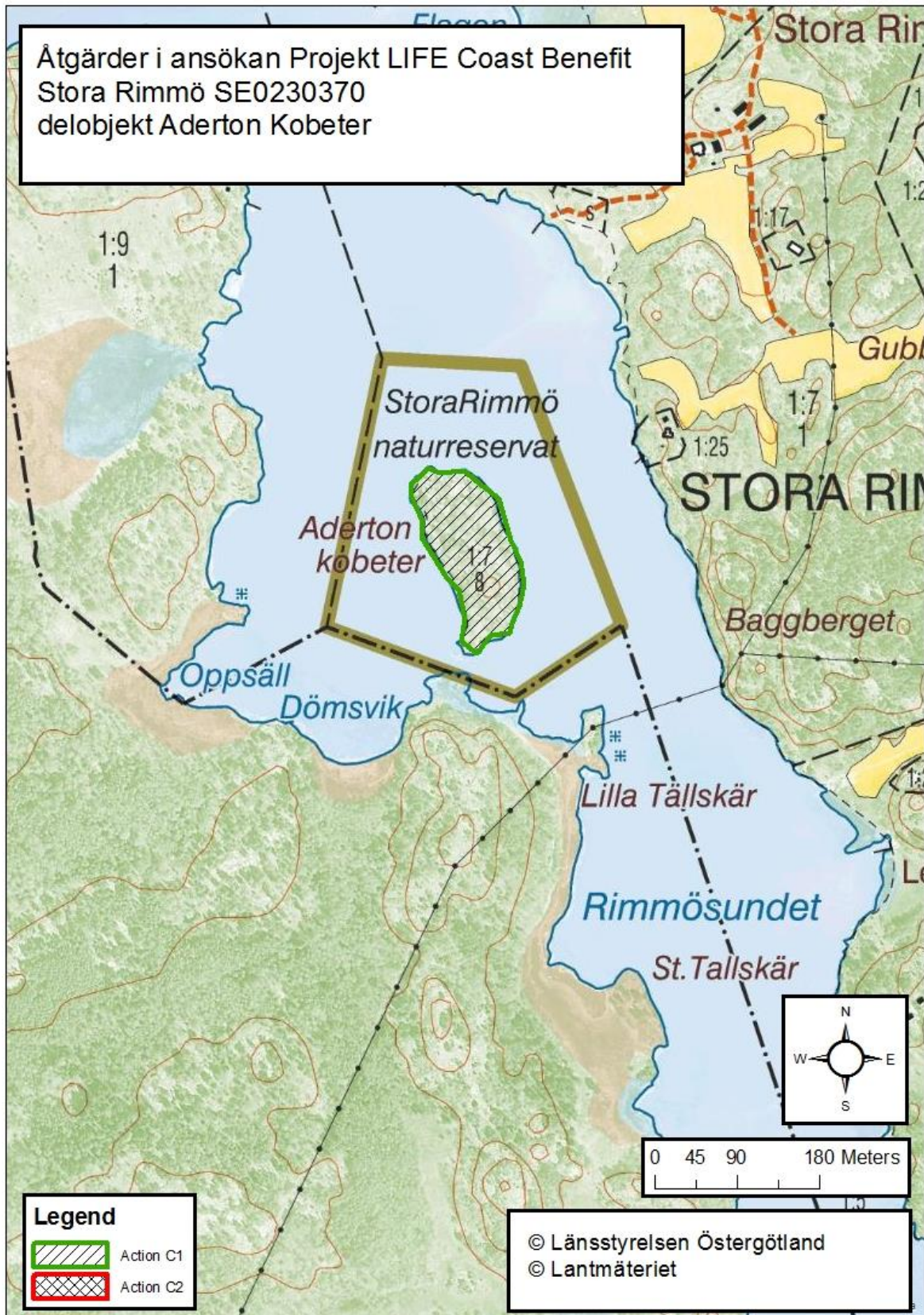






Åtgärder i ansökan Projekt LIFE Coast Benefit  
Stora Rimmö SE0230370  
delobjekt St Norrholmen och angränsande öar

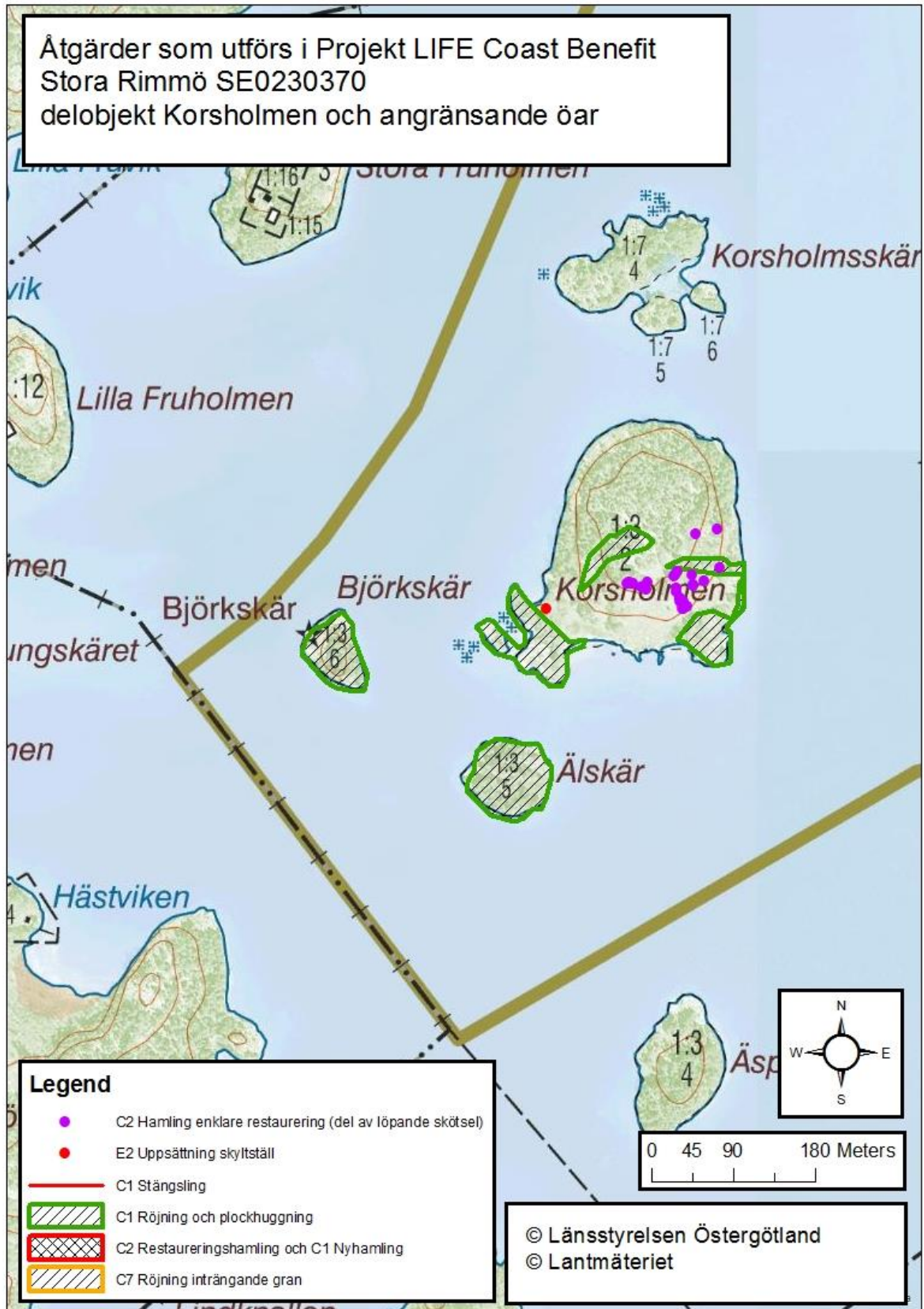




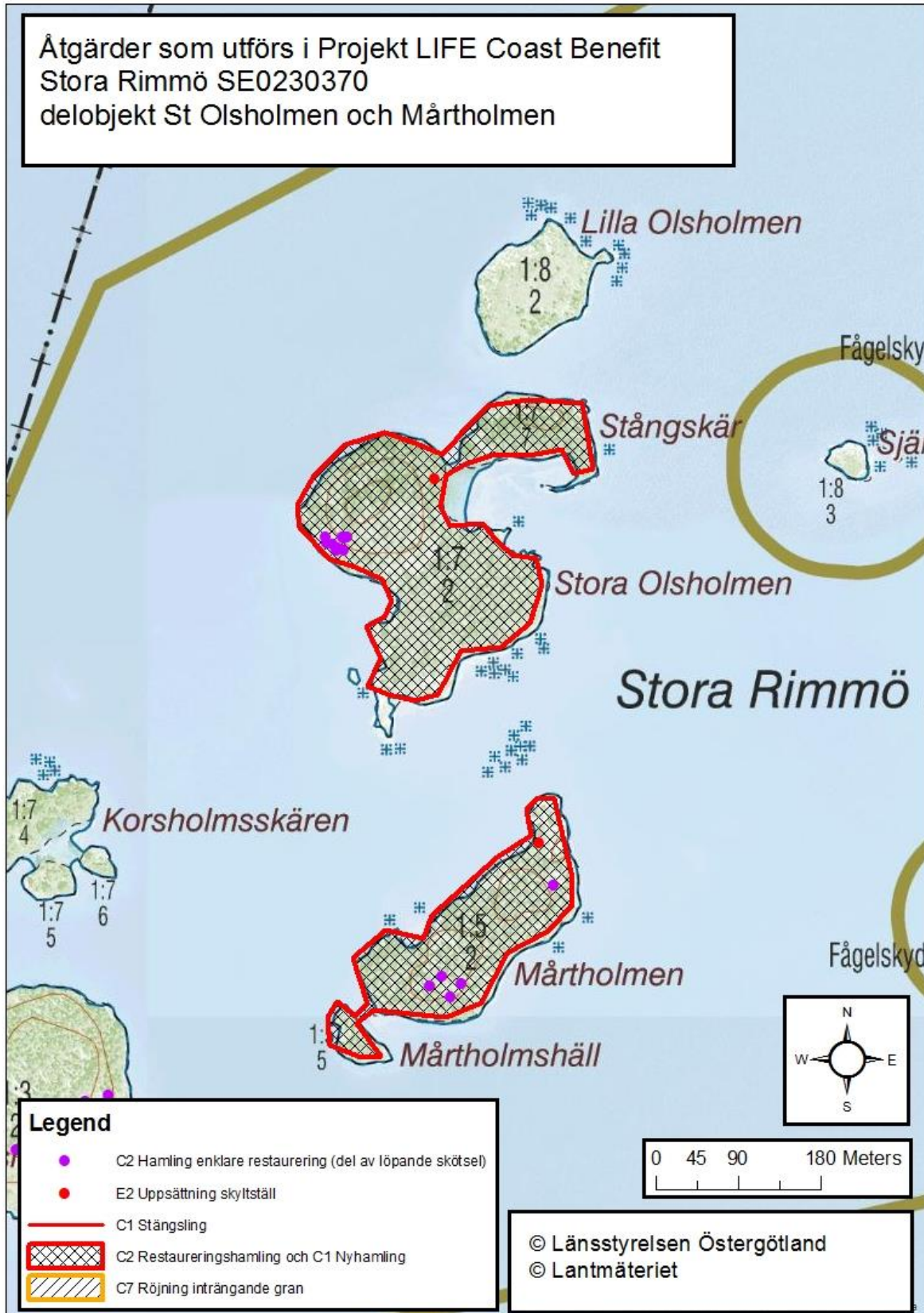




Bilaga 2. Kartor över projektets åtgärder som genomförs









Åtgärder som utförs i Projekt LIFE Coast Benefit  
Stora Rimmö SE0230370  
delobjekt St Norrholmen och angränsande öar

