

Gamla Hamn Rågö

Restaurering i en grund havsvik



Länsstyrelsen
Kalmar län

Gamla Hamn Rågö – Restaurering i en grund havsvik

Utgiven av: Länsstyrelsen Kalmar län
Ansvarig avd./enhet: naturskötselenheten
Författare: Magnus Grimheden
Omslagsbild: Rågö Gamla Hamn 2019 Foto: Aron Edman
Karttillstånd: Länsstyrelsen Kalmar län © Lantmäteriet
Foto: Aron Edman

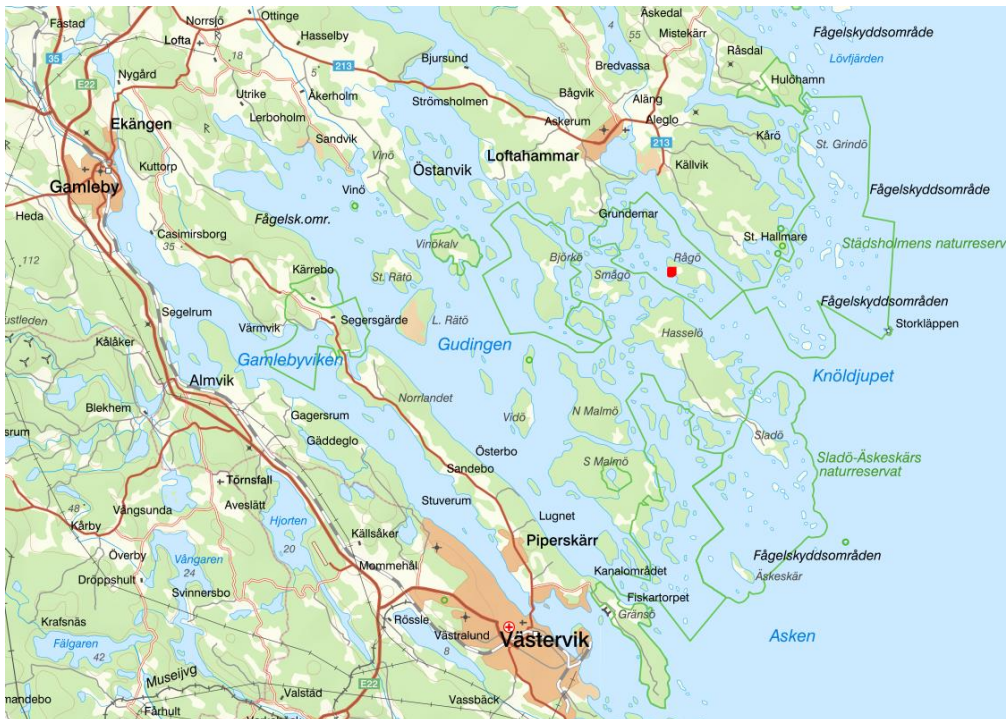
Innehållsförteckning

Inledning	1
Gamla Hamn	2
Restaurering	2
Effekter av restaurering.....	6

Inledning

Naturreseptatet Rågö (Natura 2000 objekt SE0330164 Rågö Västerviks skärgård) ligger i Tjust skärgård sydöst om Loftahammar. Ön har sannolikt varit bebodd sedan 1600-talet och de bofasta har levt på fiske och kreatursskötsel. Liksom merparten skärgårdsöar har även Rågö avfolkats. Fram till 1950-talet fanns åretruntboende och på Rågö och betesdjur stallade på ön. 1980 bildades naturreseptatet Rågö.

Inom projektet LIFE Coast Benefit har en muddring av Rågö gamla hamn genomförts 2018. I anslutning till hamnen har strandängar restaurerats och betet återupptagits. I denna rapport beskrivs hur och var muddringen genomförts. Dessutom beskrivs tidiga resultat.



Figur 1. Översiktskarta naturreservatet Rågö, Natura 2000 SE0330164.

Gamla Hamn

På Rågö finns en äldre hamn som inte används sedan en ny djupare hamn byggts. Den äldre hamnen är ligger i en skyddad lagun och har namnet Gamla Hamn på äldre kartor. Sydöstra delen av lagunen har vuxit igen efter att hamnen övergivits och betet upphört.



Figur 2. Karta över nordvästra Rågö. Röd pil markerar ytan som muddrats.

Restaurering

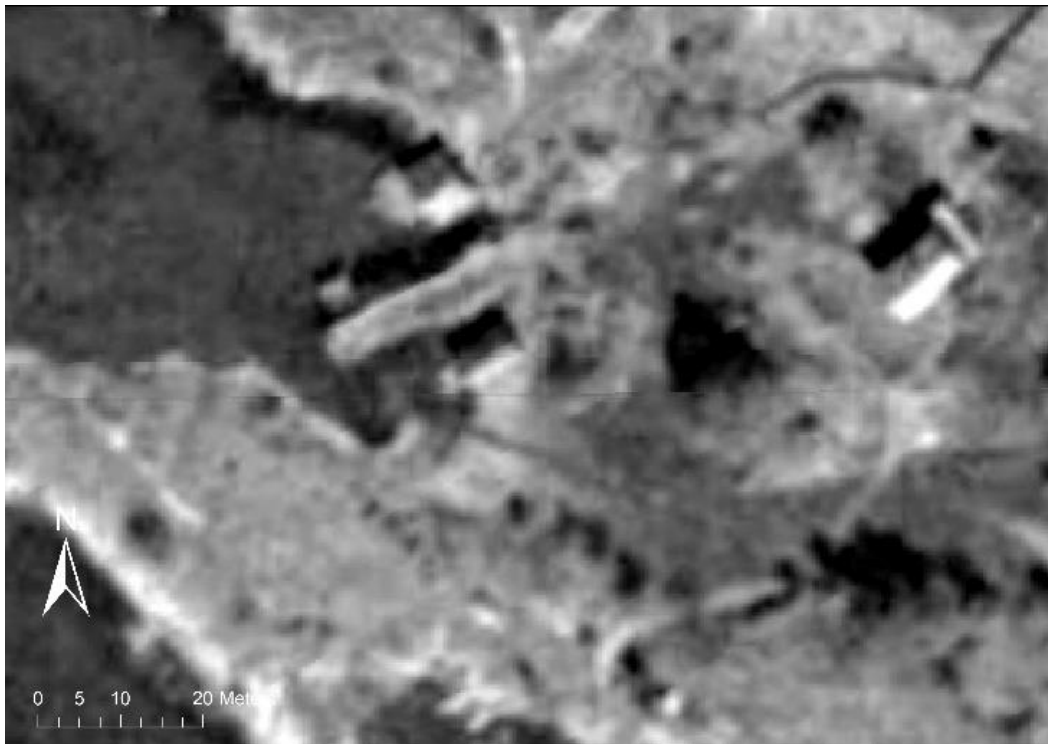
I september 2018 grävdes bladvass och rotfilt bort från den igenväxta delen av lagunen. Vid grävningen togs organiskt material bort så att de båda båthusen åter har kontakt med öppet vatten. För att inte skada sjöbodarna lämnades bladvass och sediment närmast sjöbodarna utan åtgärd. De lämnade delarna grävs för hand vid senare tillfälle. Muddringen kunde genomföras utan omfattande grumling i viken. Massorna placerades i en sänka sydöst om vägen som leder ner till nya hamnen.



Figur 3. Gamla hamn före åtgärd C9 (september 2018). Översta lagret bestående av organiskt material och rotfilten från bladvass grävdes bort. Åtgärden syftade till att återskapa vattenspeglen framför de gamla båthusen.



Figur 4. Gamla hamn efter åtgärd (juni 2019).



Figur 5. Rågö Gamla Hamn på 1960-talet. Den gamla bryggan byggd på stenkista mellan de gamla sjöbodarna syns.



Figur 6. Rågö Gamla Hamn före åtgärd 2017. Bryggan och stenkistan finns bara kvar som rester på vikens botten. Viken har slammat igen och är beväxt med vass ut till den yttre sjöboden.



Figur 7. Efter genomförd åtgärd, oktober 2018. Vassens rotfilt har grävts bort framför de båda sjöbodarna och massorna har flyttats till östra kanten av bilden, på andra sidan grusvägen. Allra närmast bodarna kunde maskinen inte gräva då det riskerade att bli sättningar i byggnaderna om massorna flyttades.



Figur 8. Gamla hamnen efter åtgärd, juni 2019. Vassen har växt upp på nytt inne i viken på fast botten och finns kvar alldeles kring sjöbodarna.

Effekter av restaurering

Muddringen av Gamla Hamn på Rågö har återskapat en värdefull kulturmiljö och sjöbodarna har nu kontakt med vattnet. Stenkistor som utgjort grundläggning för bryggan som syns på flygfotot från 1960-talet finns kvar på botten och är oskadade. Det återupptagna betet i anslutning till lagunen bidrar till att återskapa ett historiskt landskap. Fortsatt beteshävd eller slätter av obetade delar kommer att behövas för att vassen inte ska återta de restaurerade ytorna. Så långt det går att bedöma nu har restaurering varit lyckad.



På Rågö i Tjust skärgård har Gamla Hamn restaurerats. I rapporten beskrivs restaureringen och tidiga resultat.



Länsstyrelsen
Kalmar län